

te koop



Eksterstraat 6

Helmond

Vraagprijs € 380.000 k.k.



Kenmerken

WOONOPPERVLAKTE
109 m²

PERCEELOPPERVLAKTE
168 m²

INHOUD
385 m³

AANTAL SLAAPKAMERS
4

BOUWJAAR
1955

ENERGIELABEL
C



Omschrijving

Sommige woningen voelen direct goed zodra je binnenstapt — en dit is er zo één. Met een ruime living, een sfeervolle veranda én een diepe achtertuin met extra berging, krijg je hier veel meer dan je van buitenaf verwacht. De woning combineert comfort met mogelijkheden en biedt precies die warme sfeer waar je jarenlang met plezier thuis wilt komen. Dankzij energielabel C woon je hier bovendien met een fijne balans tussen comfort en energiezuinigheid. Zie jij jezelf hier al wonen? Plan dan snel een bezichtiging en ervaar het zelf.

Je komt binnen in een nette hal met modern toilet en loopt vervolgens door naar de royale woonkamer met veel lichtinval en een sfeervolle haardpartij. De open indeling zorgt voor een fijne verbinding tussen wonen, eten en koken, terwijl de keuken verzorgd oogt en volop mogelijkheden biedt om deze naar eigen smaak verder te moderniseren. Aan de achterzijde vormt de overdekte veranda een verlengstuk van de leefruimte, perfect voor lange avonden buiten. Op de eerste verdieping vind je meerdere slaapkamers en een badkamer met ligbad, terwijl de tweede verdieping extra ruimte biedt voor werken, hobby's of een extra slaapkamer. Daarnaast beschik je over een praktische berging/klusruimte in de tuin.

De woning ligt in een rustige woonomgeving in Helmond met alle dagelijkse voorzieningen dichtbij. Supermarkten, scholen, sportvoorzieningen en openbaar vervoer bevinden zich op korte afstand, waardoor je alles binnen handbereik hebt. Ook de uitvalswegen richting Eindhoven en omliggende steden zijn snel bereikbaar. In de buurt vind je diverse groenvoorzieningen en speelgelegenheden, ideaal voor gezinnen. Hier woon je rustig, maar toch centraal genoeg om overal zo te zijn.

Bijzonderheden:

- Verrassend ruime tussenwoning
- Energielabel C
- Royale en lichte woonkamer
- Sfeervolle haardpartij
- Verzorgde keuken met mogelijkheden
- Grote overdekte veranda
- Diepe achtertuin met extra berging
- Meerdere slaapkamers
- Praktische tweede verdieping
- Moderne toiletruimte
- Veel potentie om verder te moderniseren
- Gunstige ligging nabij voorzieningen en uitvalswegen

Nieuwsgierig geworden? Wacht niet te lang en plan vandaag nog jouw bezichtiging — woningen met zoveel ruimte en mogelijkheden zijn zelden lang beschikbaar.



































Plattegrond



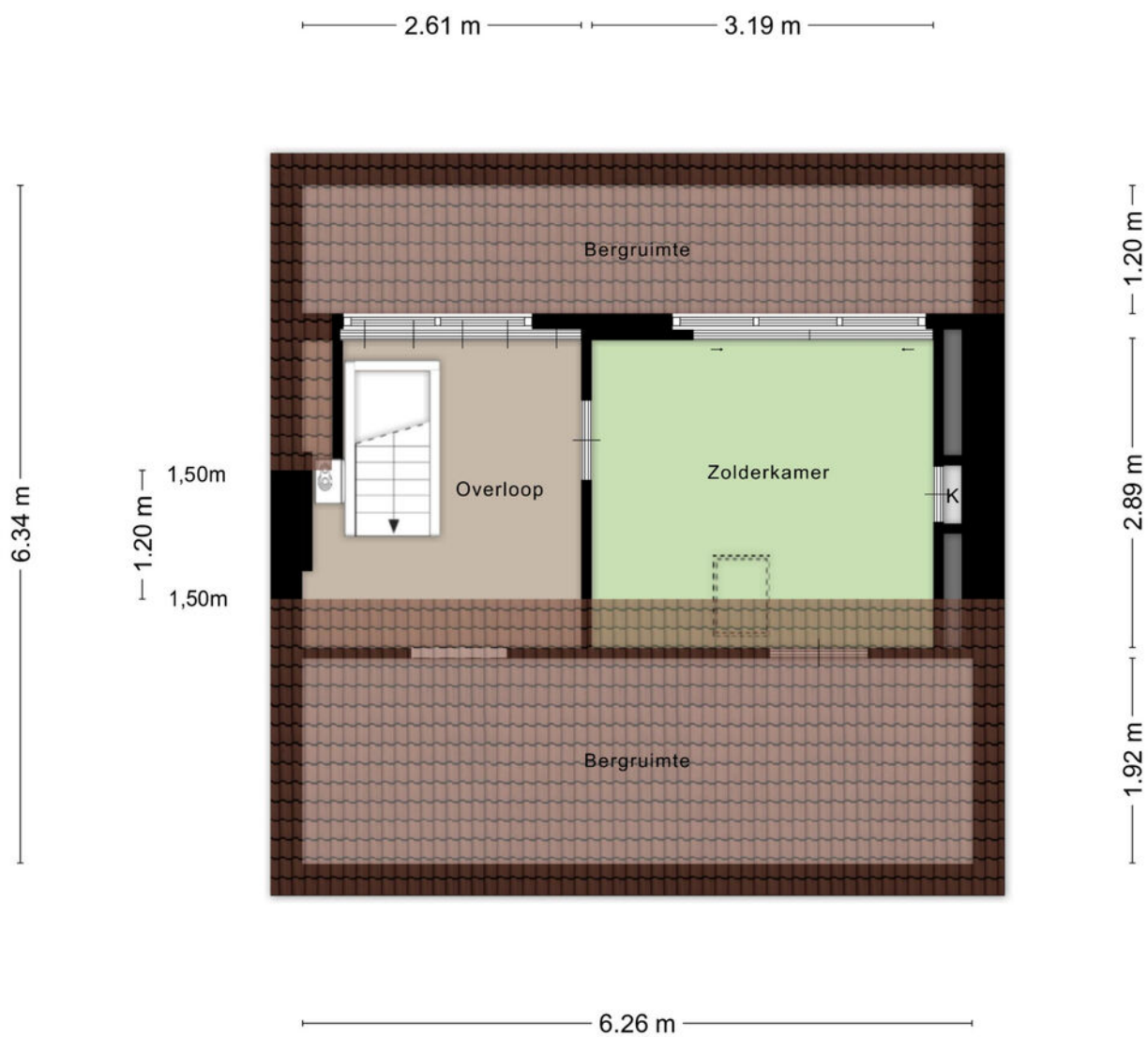
Aan de plattegronden kunnen geen rechten worden ontleend
 © Zibber www.zibber.nl

Plattegrond



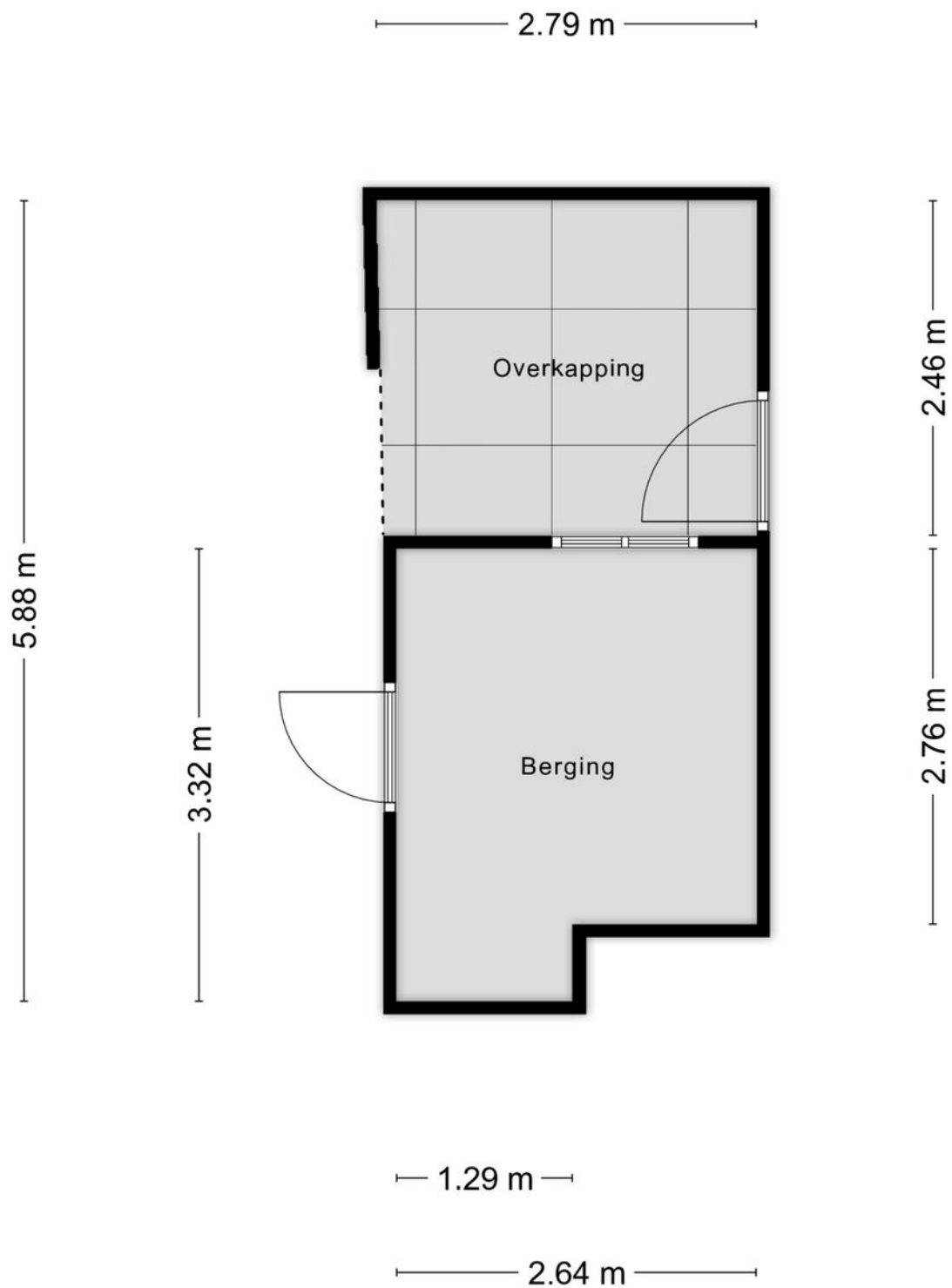
Aan de plattegronden kunnen geen rechten worden ontleend
© Zibber www.zibber.nl

Plattegrond



Aan de plattegronden kunnen geen rechten worden ontleend
© Zibber www.zibber.nl

Plattegrond




Aan de plattegronden kunnen geen rechten worden ontleend
© Zibber www.zibber.nl

Kadastrale kaart

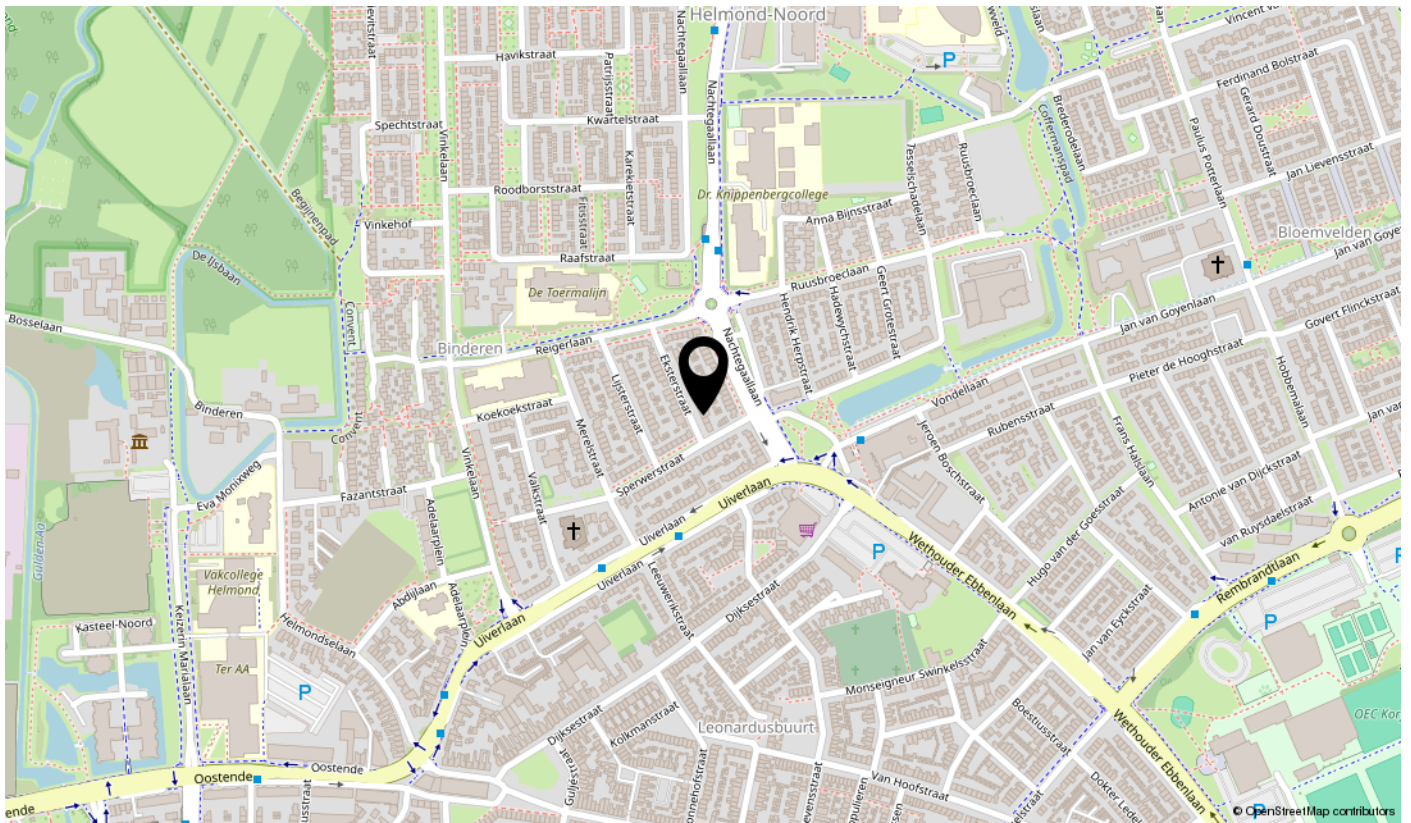
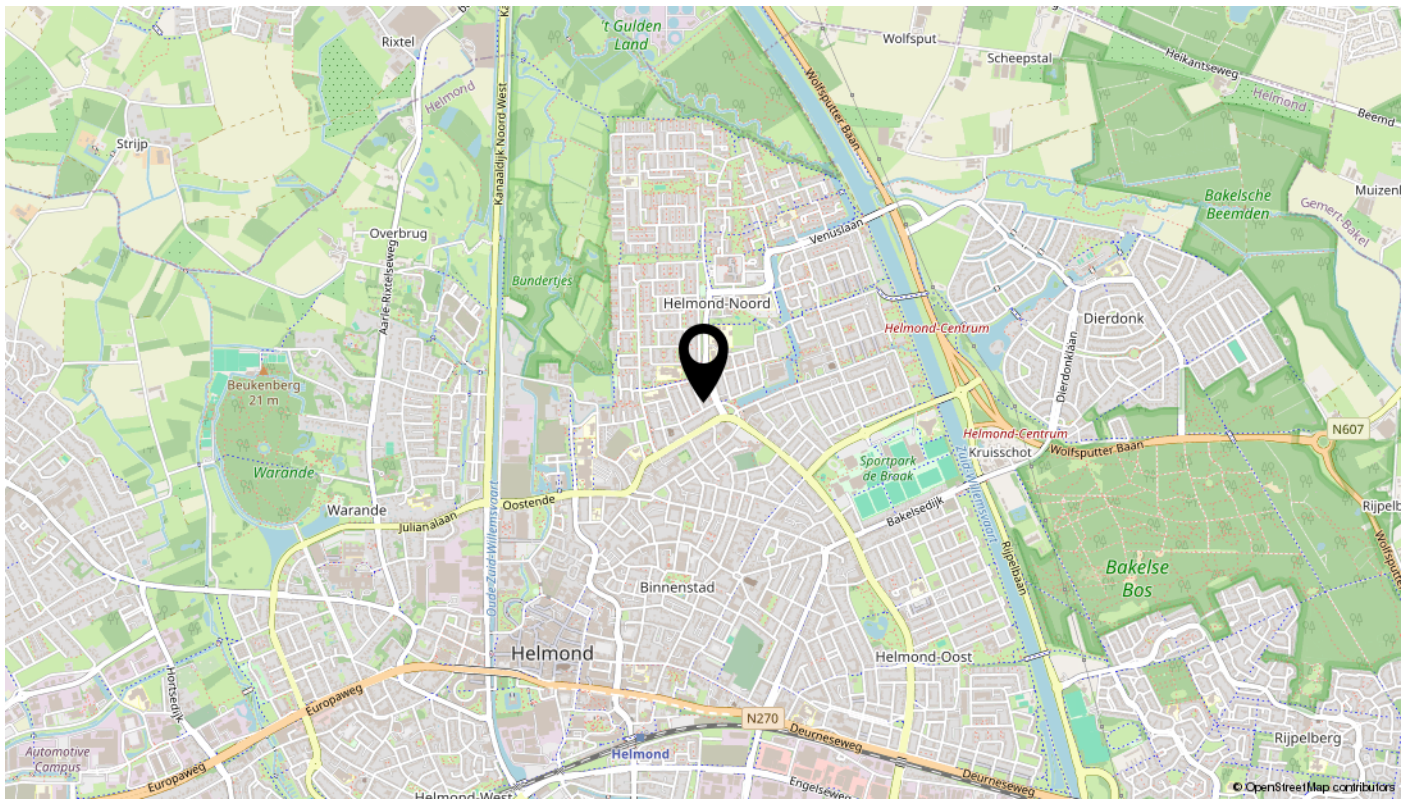
Kadastrale kaart

Uw referentie: DHVC



<p>12345 25</p> <p>— Vastgestelde kadastrale grens — Voorlopige kadastrale grens — Administratieve kadastrale grens — Bebouwing</p> <p>Voor een eensluitend uittreksel, geleverd op 15 mei 2026 De bewaarder van het kadaster en de openbare registers</p>	<p>Schaal 1: 500</p> <p>Kadastrale gemeente Helmond Sectie E Perceel 1732</p> <p>Aan dit uittreksel kunnen geen betrouwbare maten worden ontleend. De Dienst voor het kadaster en de openbare registers behoudt zich de intellectuele eigendomsrechten voor, waaronder het auteursrecht en het databankenrecht.</p>	
--	---	---

Locatie



interesse

in deze mooie woning?

