

te koop



Kennemerland 22

Helmond

Vraagprijs € 425.000 k.k.



\\ Aalsterweg 224, 5644 RJ Eindhoven \\ 0402457844 \\ info@dhvc.nl \\ www.dhvc.nl \\

Kenmerken

WOONOPPERVLAKTE
112 m²

PERCEELOPPERVLAKTE
216 m²

INHOUD
393 m³

AANTAL SLAAPKAMERS
3

BOUWJAAR
1994

ENERGIELABEL
-





Omschrijving

Wonen met vrij uitzicht aan het Bakelsbosch? Dit is je kans.

Pak je moment en plan snel een bezichtiging, woningen op deze plek komen zelden vrij.

Hier woon je rustig, groen en met alle ruimte om je heen.

Een plek waar je thuiskomt én blijft.

Aan Kennemerland 22 in Helmond staat deze goed onderhouden 2-onder-1-kapwoning, gelegen op een unieke locatie direct aan het Bakelsbosch. Vrij uitzicht, volop privacy en een fijne, rustige woonomgeving vormen hier de basis. De woning is de afgelopen jaren netjes bewoond en onderhouden, maar biedt tegelijk de kans om het geheel naar eigen smaak te moderniseren. Met onder andere een ruime oprit, garage, zonnige tuin op het zuidoosten en maar liefst 10 zonnepanelen ligt hier een solide basis voor de toekomst.

Je betreedt de woning via een aparte entree aan de voorzijde. Vanuit hier heb je toegang tot de woonkamer, die zich uitstrekt over de volle breedte van de woning en dankzij de grote raampartijen heerlijk licht is. Er is voldoende ruimte voor zowel een comfortabele zithoek als een eethoek. Aan de achterzijde bevindt zich de keuken, praktisch opgesteld en met directe toegang tot de tuin. Het toilet en de trapopgang naar de verdieping bevinden zich aan de andere zijde van de woning, wat zorgt voor een speelse en functionele indeling.

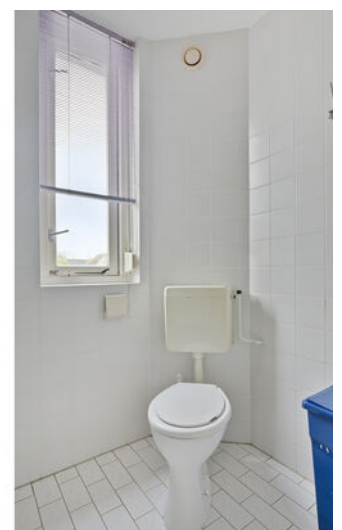
Op de eerste verdieping vind je drie volwaardige slaapkamers en de badkamer. De zolderverdieping biedt extra mogelijkheden, bijvoorbeeld voor een vierde slaapkamer, werkruimte of hobbyruimte, met daarnaast een aparte wasruimte. Buiten valt meteen de diepe, zonnige tuin op, gelegen op het zuidoosten en voorzien van een fijne overkapping – een plek waar je al vroeg in het jaar buiten zit.

De ligging maakt het plaatje compleet. Je woont hier direct aan het Bakelsbosch, met vrij uitzicht en natuur letterlijk om de hoek. De buurt is rustig en kindvriendelijk, ideaal voor gezinnen of wie gewoon graag in alle rust woont. Tegelijkertijd zijn dagelijkse voorzieningen zoals winkels, scholen en sportfaciliteiten snel bereikbaar. De bereikbaarheid richting uitvalswegen en omliggende steden is goed, waardoor je hier rustig woont zonder in te leveren op gemak. Een fijne balans tussen natuur, ruimte en praktische ligging.

- 2-onder-1-kapwoning op unieke locatie aan het Bakelsbosch
- Vrij uitzicht en veel privacy
- 3 slaapkamers, mogelijkheid tot 4e op zolder
- Zonnige tuin op het zuidoosten
- Overkapping in de tuin
- Vrijstaande garage en extra berging
- Parkeren op eigen oprit (ruimte voor 2 auto's)
- 10 zonnepanelen

- Stadsverwarming
- Goed onderhouden, met moderniseringsmogelijkheden
- Rustige en kindvriendelijke woonomgeving

Zie jij jezelf hier al wonen? Neem contact op en ervaar deze plek zelf – je bent van harte welkom.









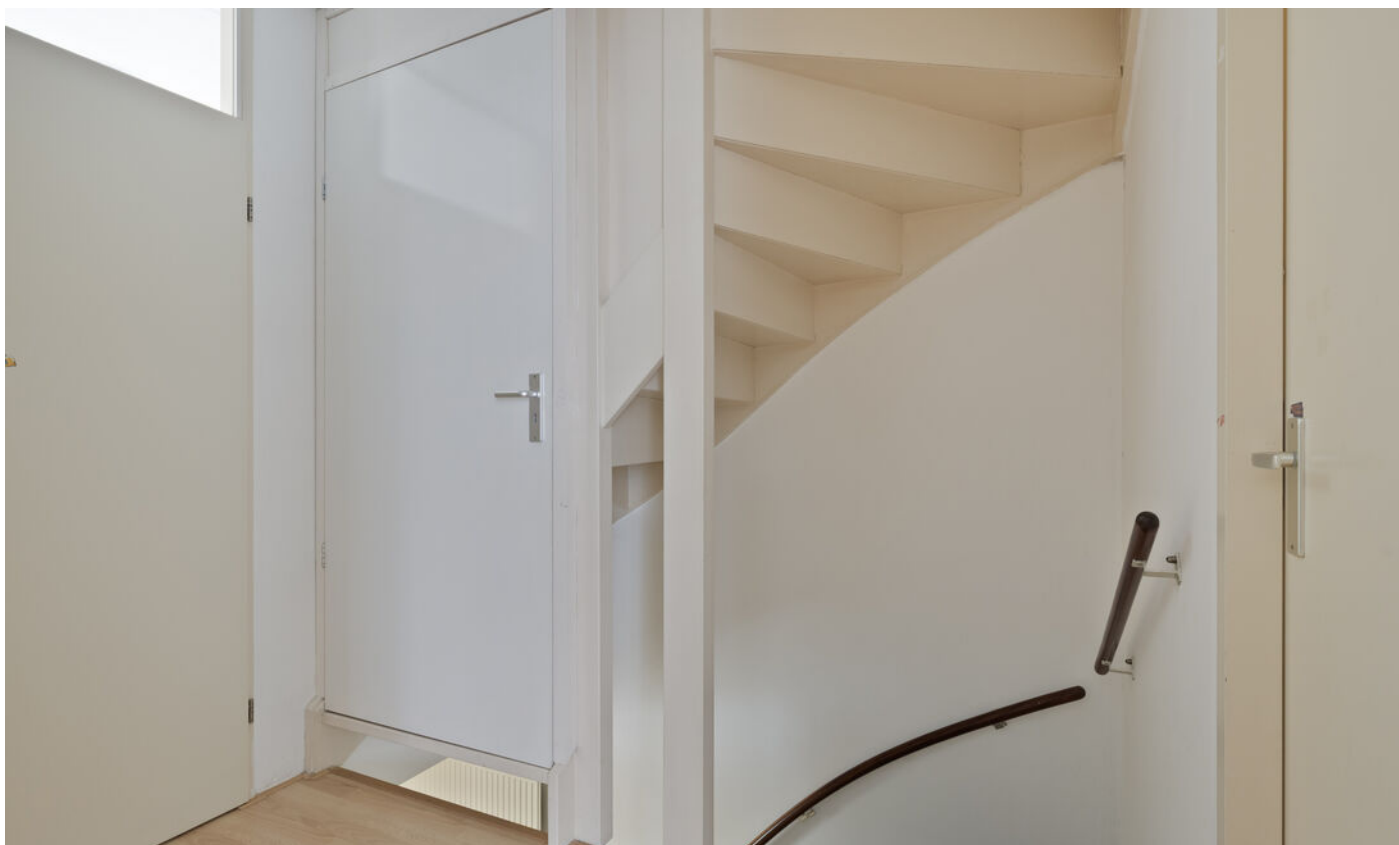




























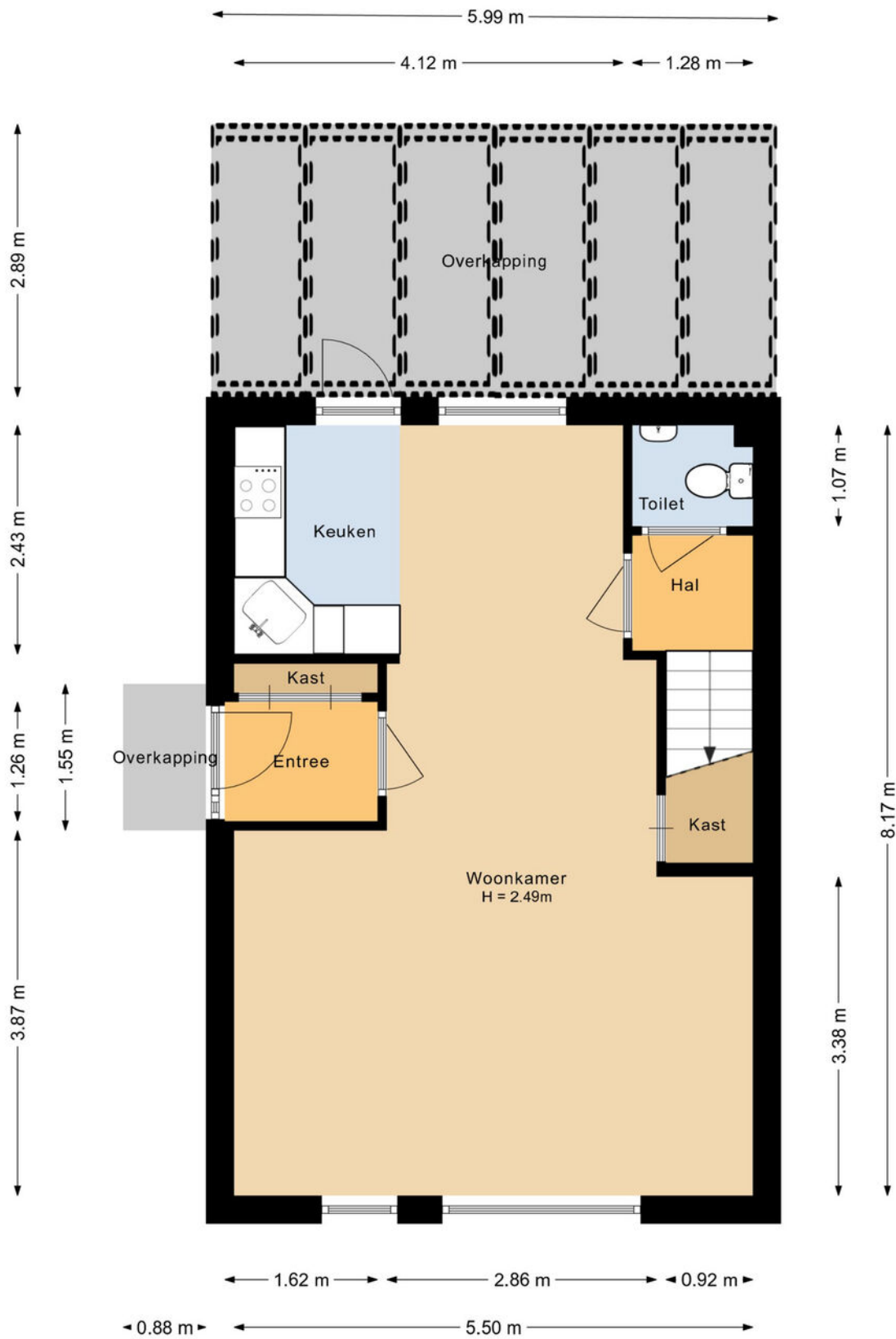




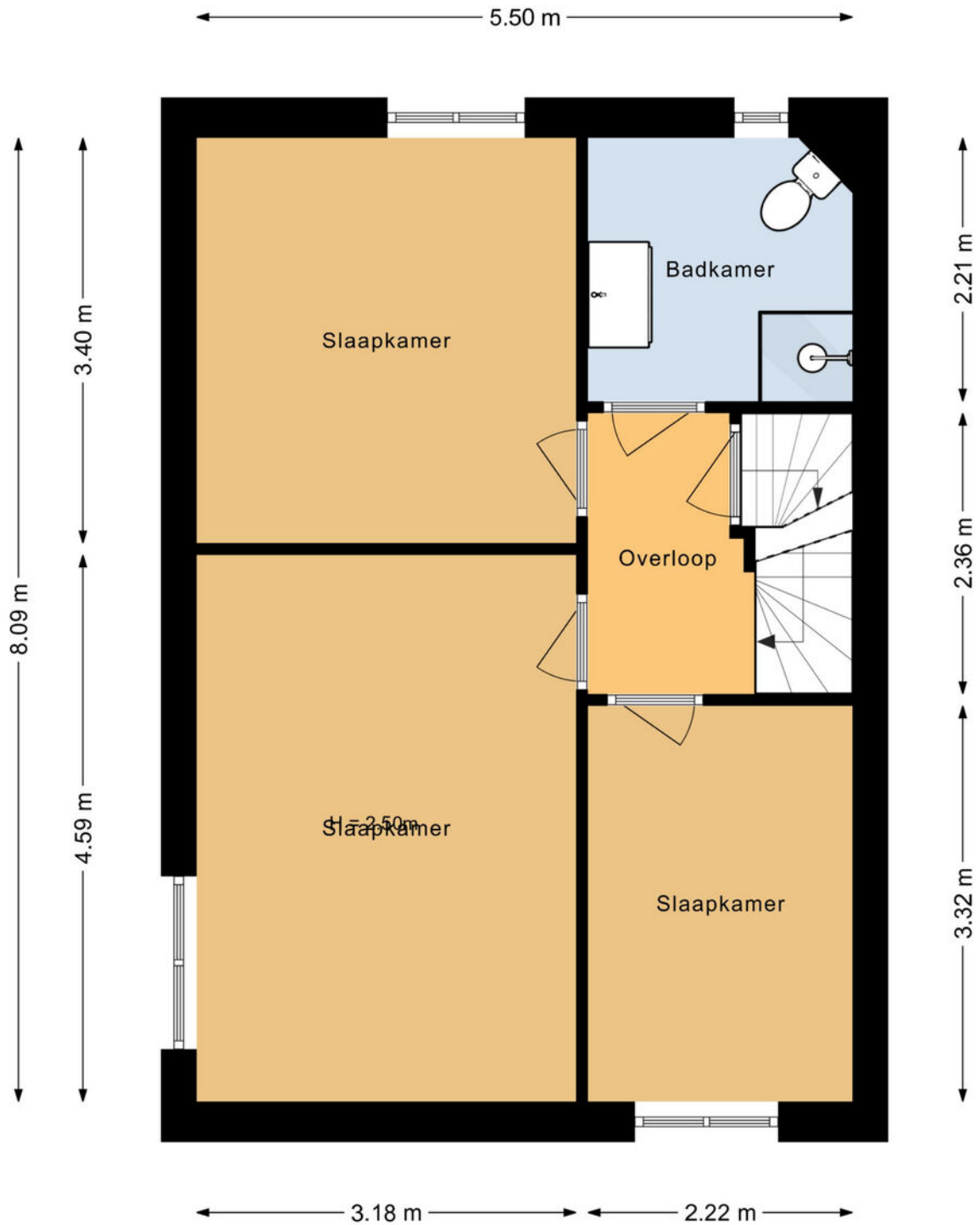




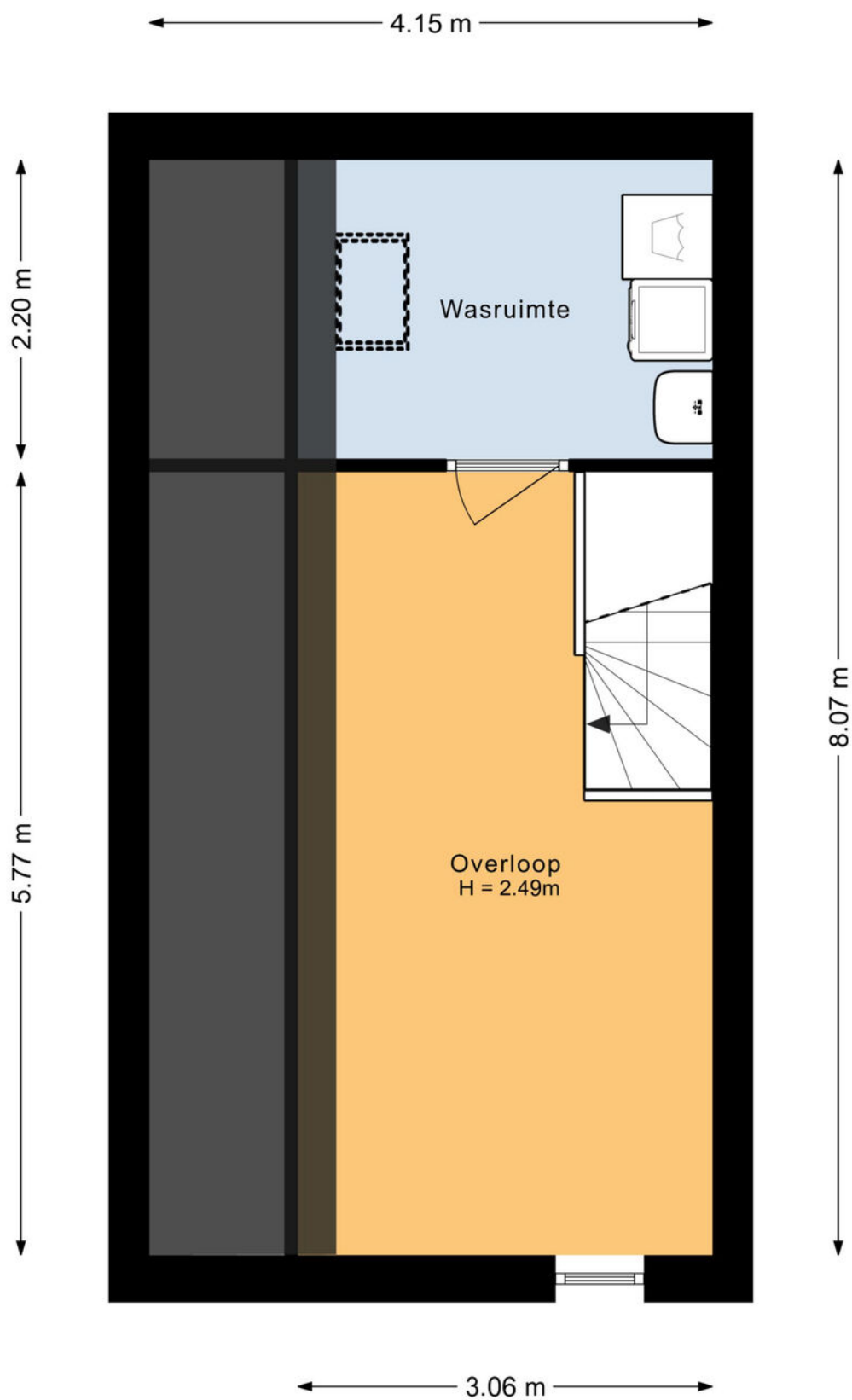
Plattegrond



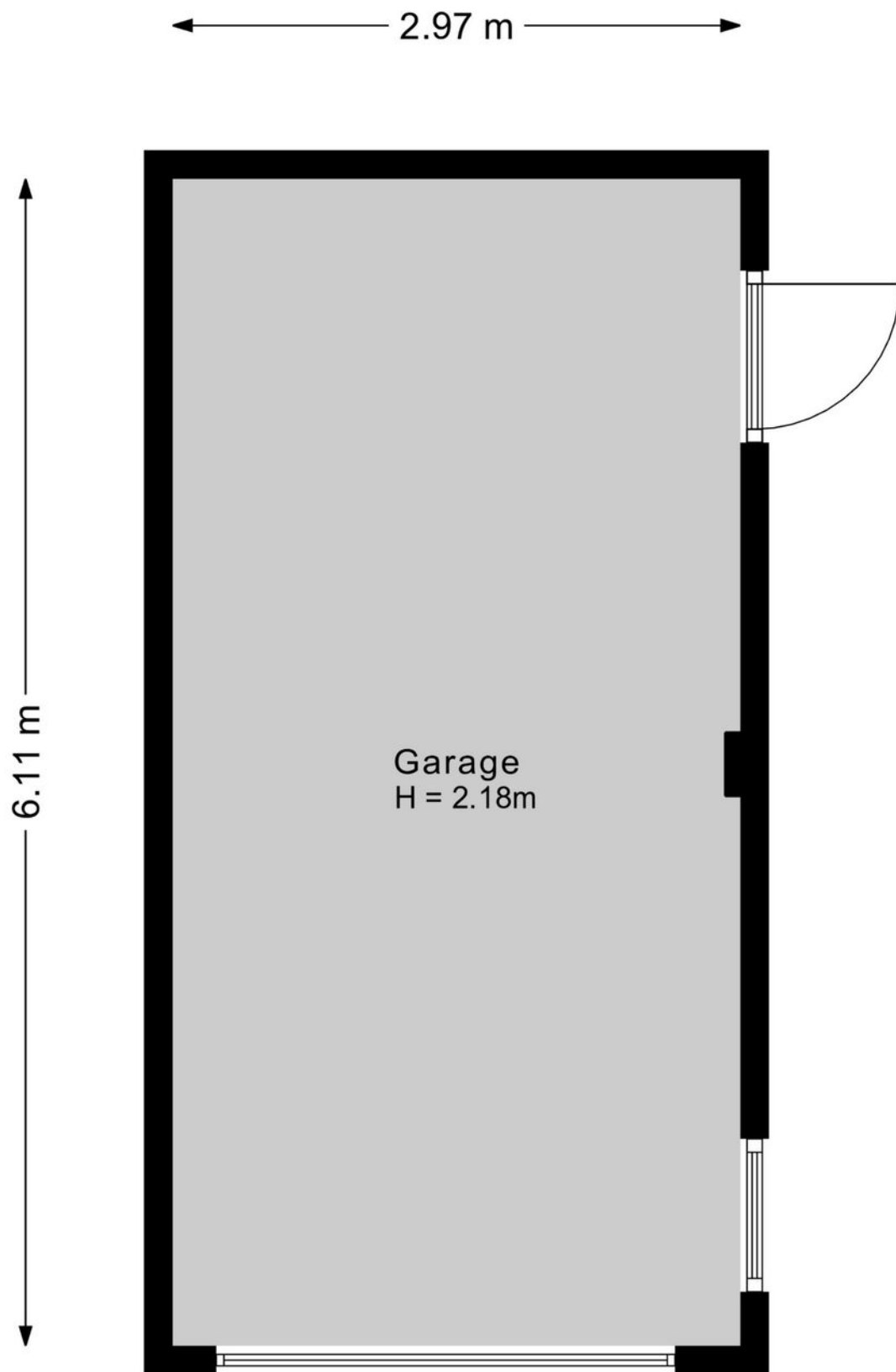
Plattegrond



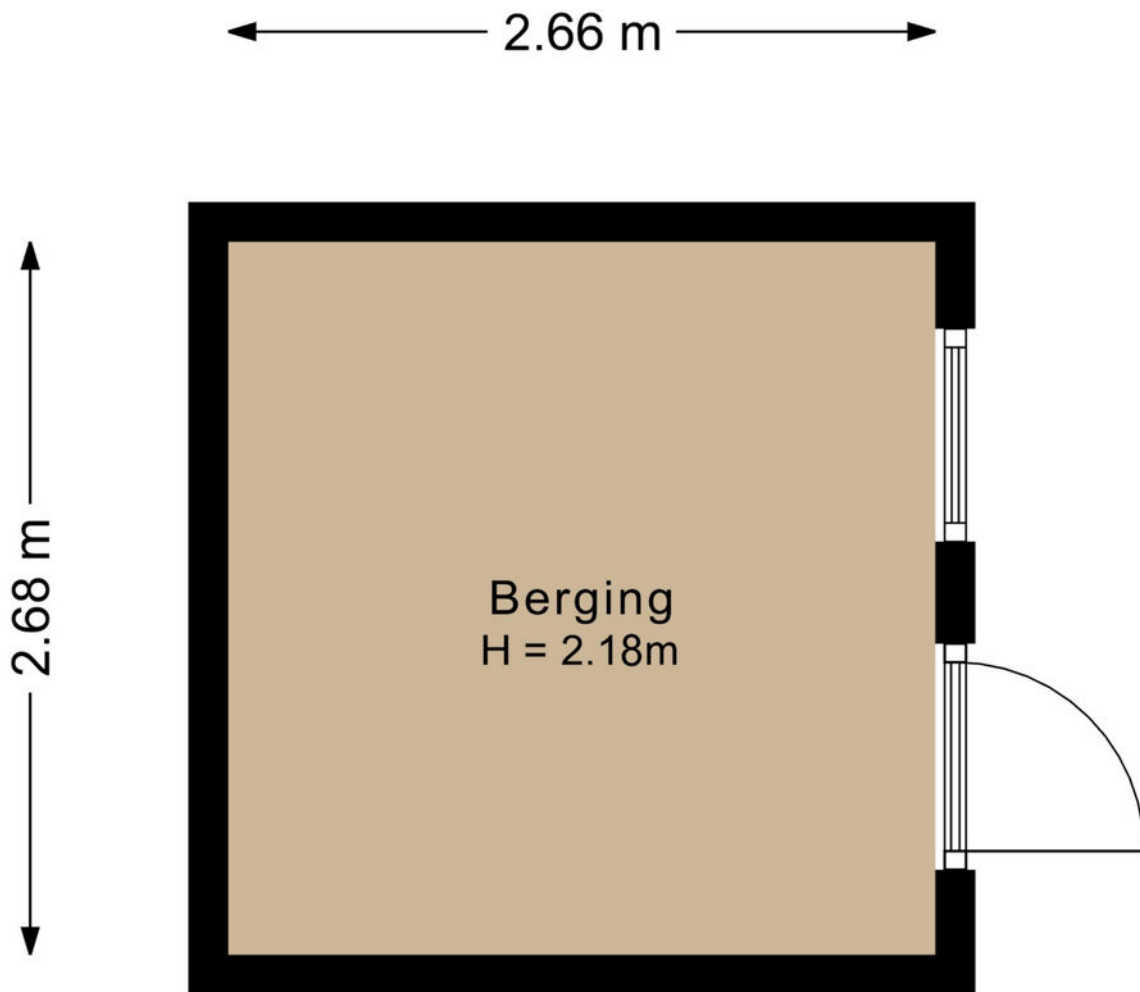
Plattegrond



Plattegrond



Plattegrond



Plattegrond




Kadastrale kaart

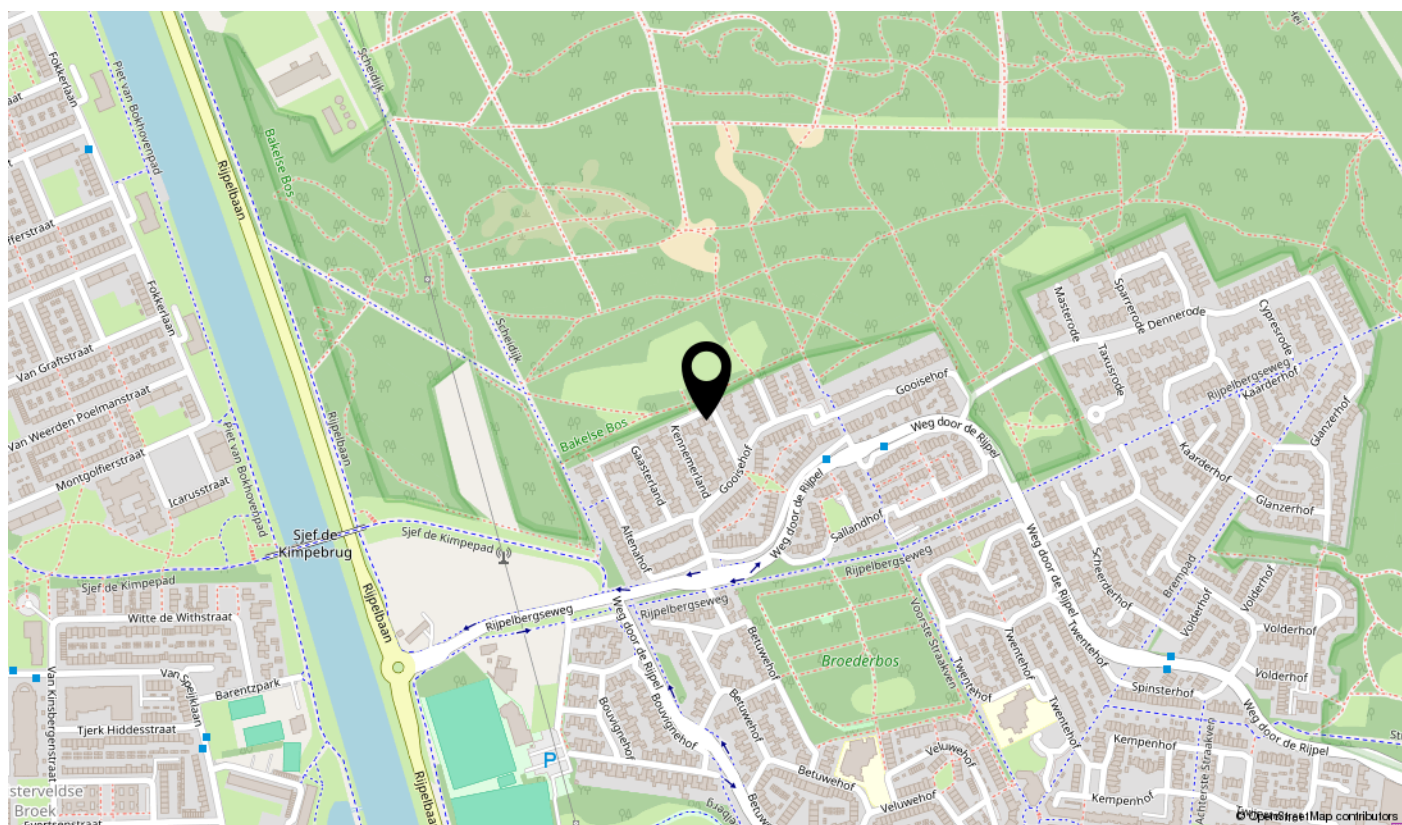
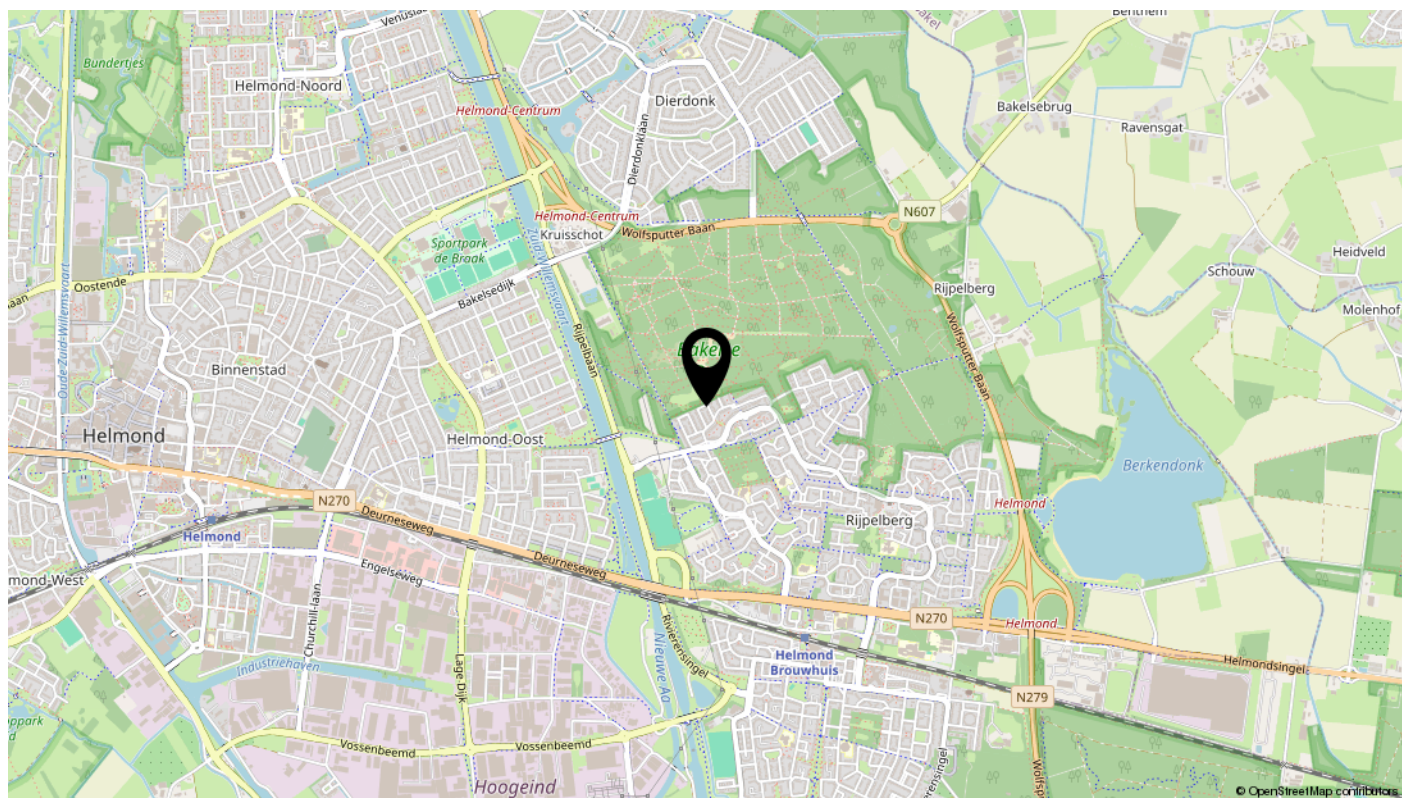
Kadastrale kaart

Uw referentie: ---



<p>12345 25</p> <p>— Vastgestelde kadastrale grens — Voorlopige kadastrale grens — Administratieve kadastrale grens — Bebouwing</p> <p>Voor een eensluidend uittreksel, geleverd op 2 april 2026 De bewaarder van het kadaster en de openbare registers</p>	<p>Schaal 1: 500</p> <p>Kadastrale gemeente Helmond Sectie N Perceel 2865</p> <p>Aan dit uittreksel kunnen geen betrouwbare maten worden ontleend. De Dienst voor het kadaster en de openbare registers behoudt zich de intellectuele eigendomsrechten voor, waaronder het auteursrecht en het databankenrecht.</p>	<p>kadaster</p> 
---	---	---

Locatie



interesse

in deze mooie woning?

