

# te koop



**de Koppelle 145**

**Eindhoven**

**Vraagprijs € 325.000 k.k.**



# Kenmerken

WOONOPPERVLAKTE  
**87 m<sup>2</sup>**

PERCEELOPPERVLAKTE  
**0 m<sup>2</sup>**

INHOUD  
**281 m<sup>3</sup>**

AANTAL SLAAPKAMERS  
**3**

BOUWJAAR  
**1968**

ENERGIELABEL  
**B**





# Omschrijving

Stap binnen, kijk rond... en voel meteen de ruimte. Plan snel je bezichtiging en ervaar het zelf. Dit verrassend ruime appartement met maar liefst drie slaapkamers, een moderne afwerking en een royaal balkon biedt precies wat je zoekt. Gelegen in een verzorgd complex met lift en een actieve VvE, woon je hier comfortabel én centraal in Eindhoven. De keuken en badkamer zijn in 2020 vernieuwd, de vloer is strak gelegd in 2019 en het geheel verkeert in een nette, instapklare staat. Hier hoef je alleen nog maar je meubels neer te zetten en te genieten.

Je komt binnen in de hal die toegang geeft tot alle ruimtes. De woonkamer is opvallend ruim en licht, met grote raampartijen en directe toegang tot het balkon dat zich uitstrekt over de volledige breedte. De gesloten keuken is modern uitgevoerd en voorzien van inbouwapparatuur, waaronder een recente vaatwasser. Vanuit de hal bereik je drie slaapkamers, ideaal voor wie extra ruimte zoekt voor werken, slapen of hobby's. De badkamer is strak afgewerkt met inloopdouche en wastafelmeubel, en het toilet is separaat. Daarnaast is er een praktische berging en voldoende kastruimte aanwezig.

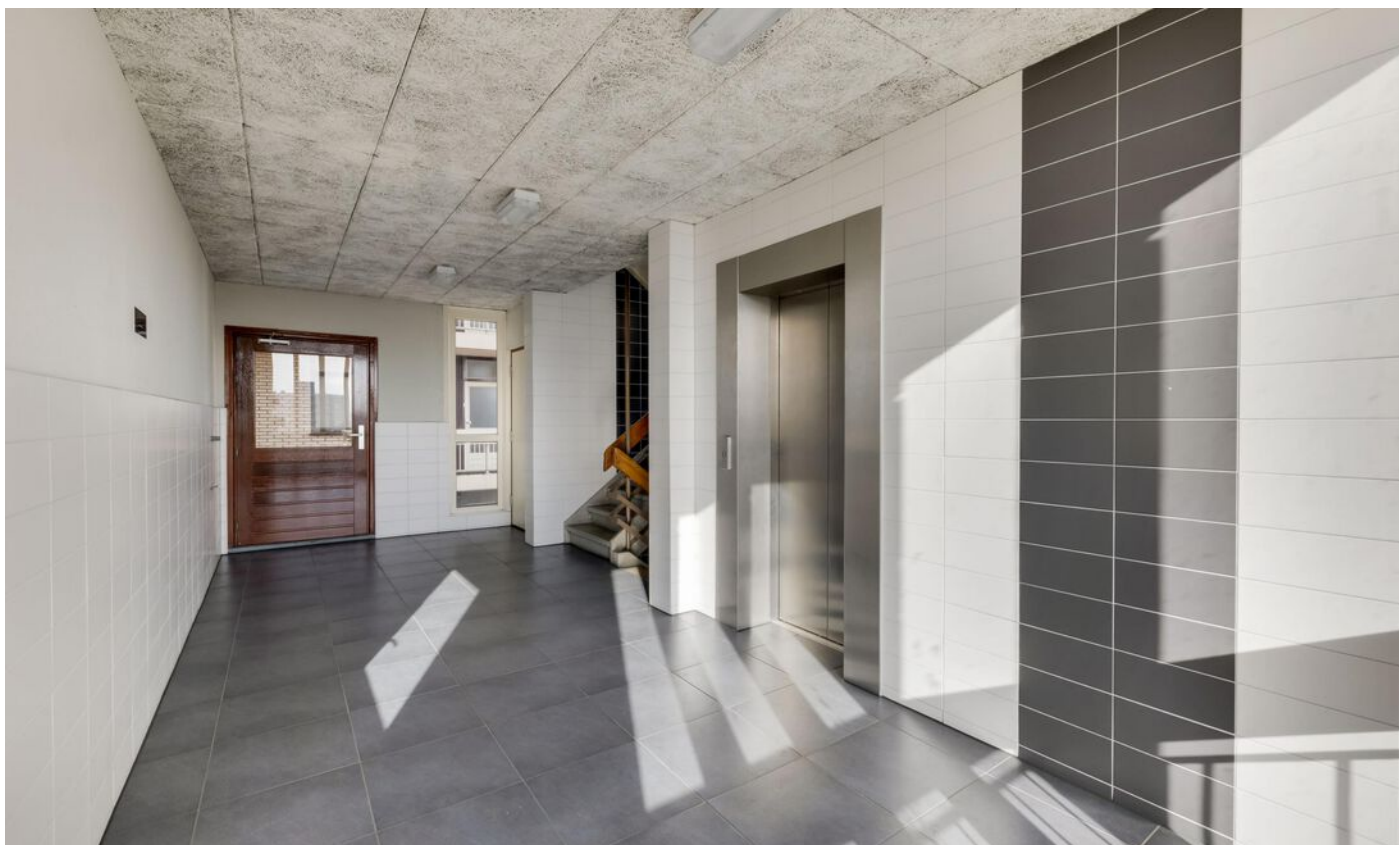
De ligging is minstens zo aantrekkelijk. Je woont hier op korte afstand van winkels, scholen en sportvoorzieningen, waardoor alles wat je nodig hebt binnen handbereik ligt. Voor je dagelijkse boodschappen of een middagje shoppen zit je zo bij Winkelcentrum Woensel. Ook het Catharina Ziekenhuis ligt in de directe omgeving, net als diverse groenvoorzieningen voor ontspanning. De bereikbaarheid is uitstekend met snelle verbindingen naar uitvalswegen en het centrum van Eindhoven. Of je nu werkt, studeert of ontspant, hier zit je gewoon goed.

- Energielabel B
- Drie slaapkamers (extra kamer t.o.v. standaard indeling)
- Moderne keuken en badkamer (2020)
- Vloer vernieuwd in 2019
- Lift aanwezig in het complex
- Actieve en gezonde VvE
- Servicekosten €161,67 per maand
- Berging met VvE bijdrage €9,60
- Blokverwarming aanwezig
- Combiketel aanwezig
- Natuurlijke ventilatie via ramen en roosters
- Mix van enkel en dubbel glas
- Ruim balkon met vrij uitzicht
- Goede staat van onderhoud

Zie jij jezelf hier al wonen? Wacht niet te lang en neem contact met ons op voor een bezichtiging — dit is zo'n kans die je niet wilt missen.







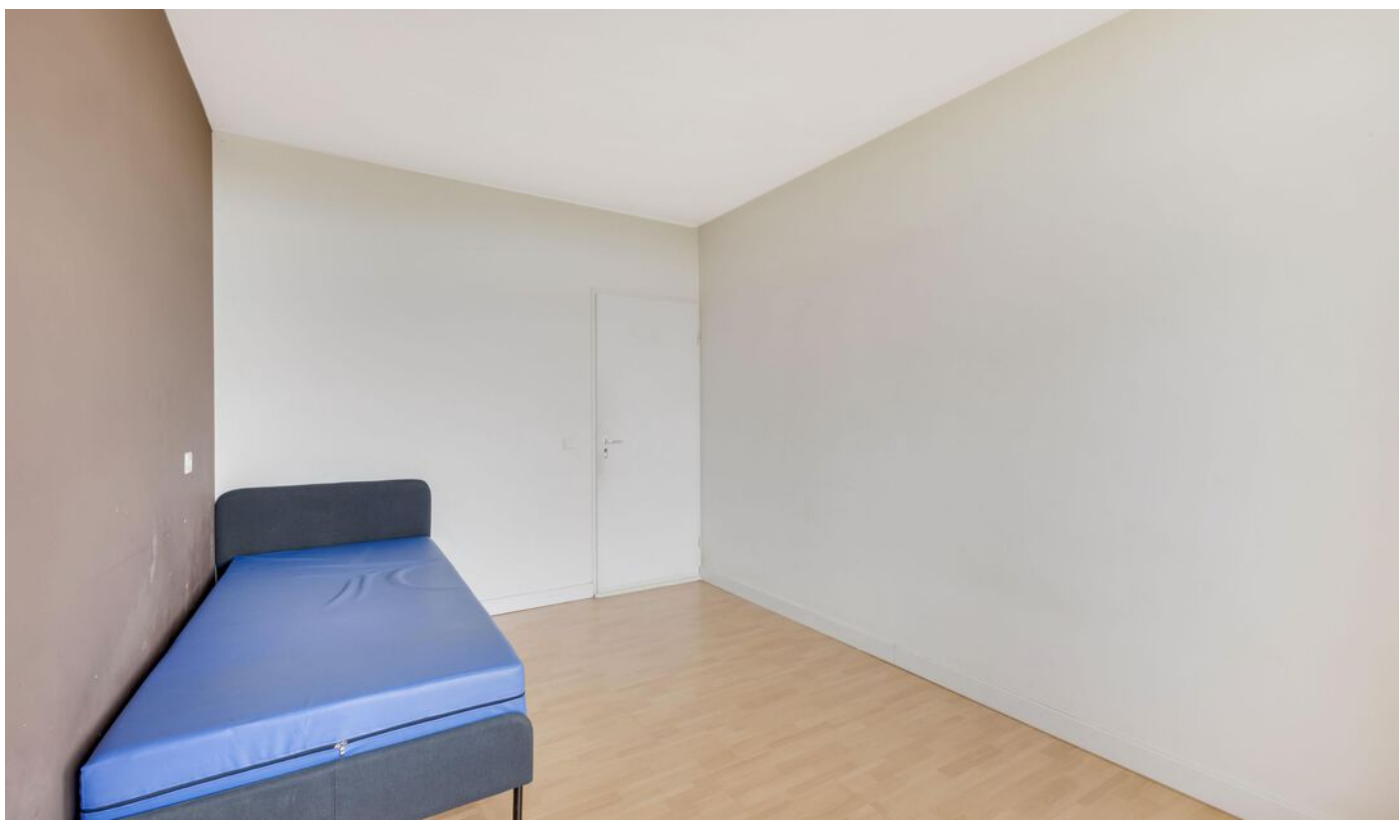








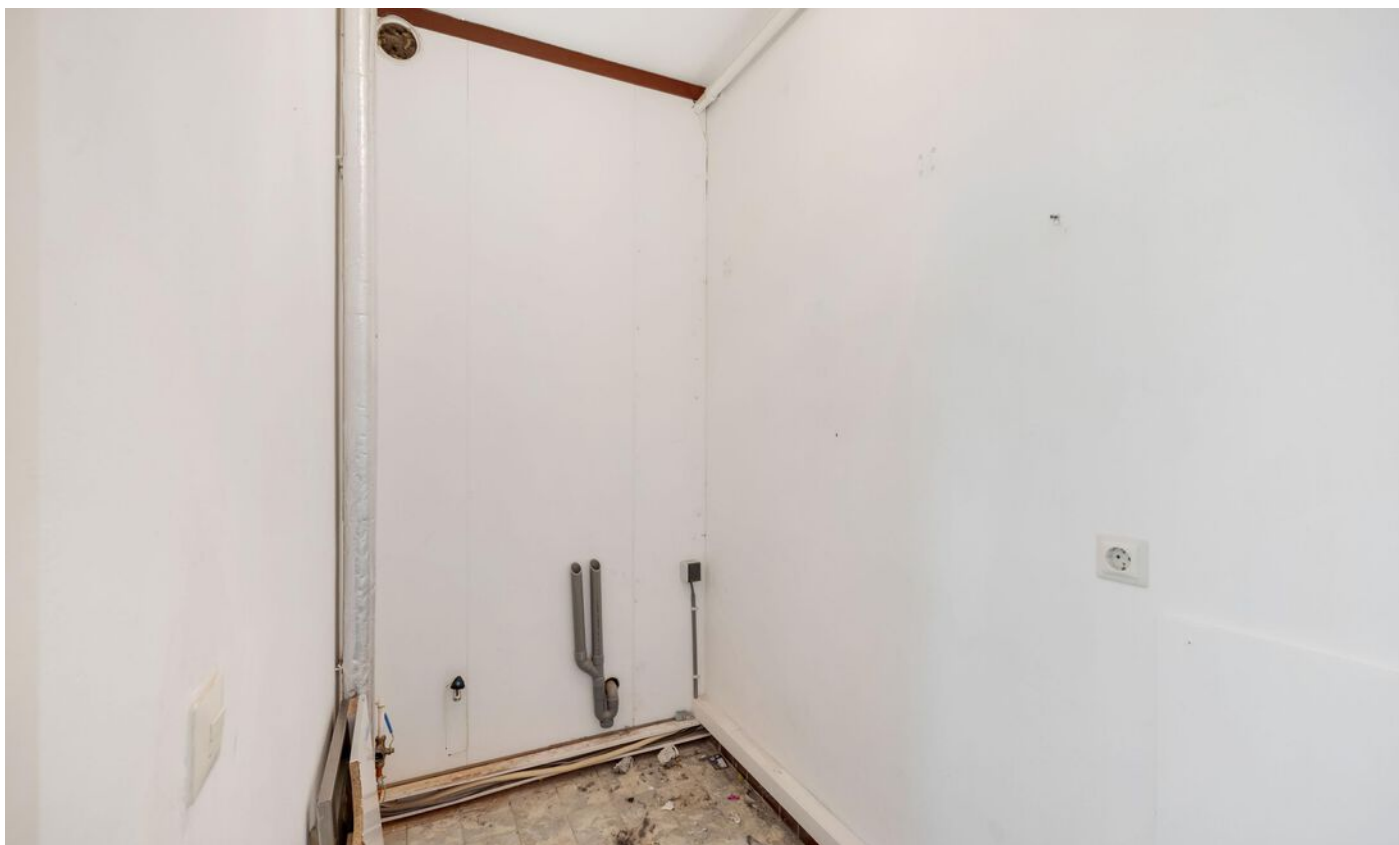




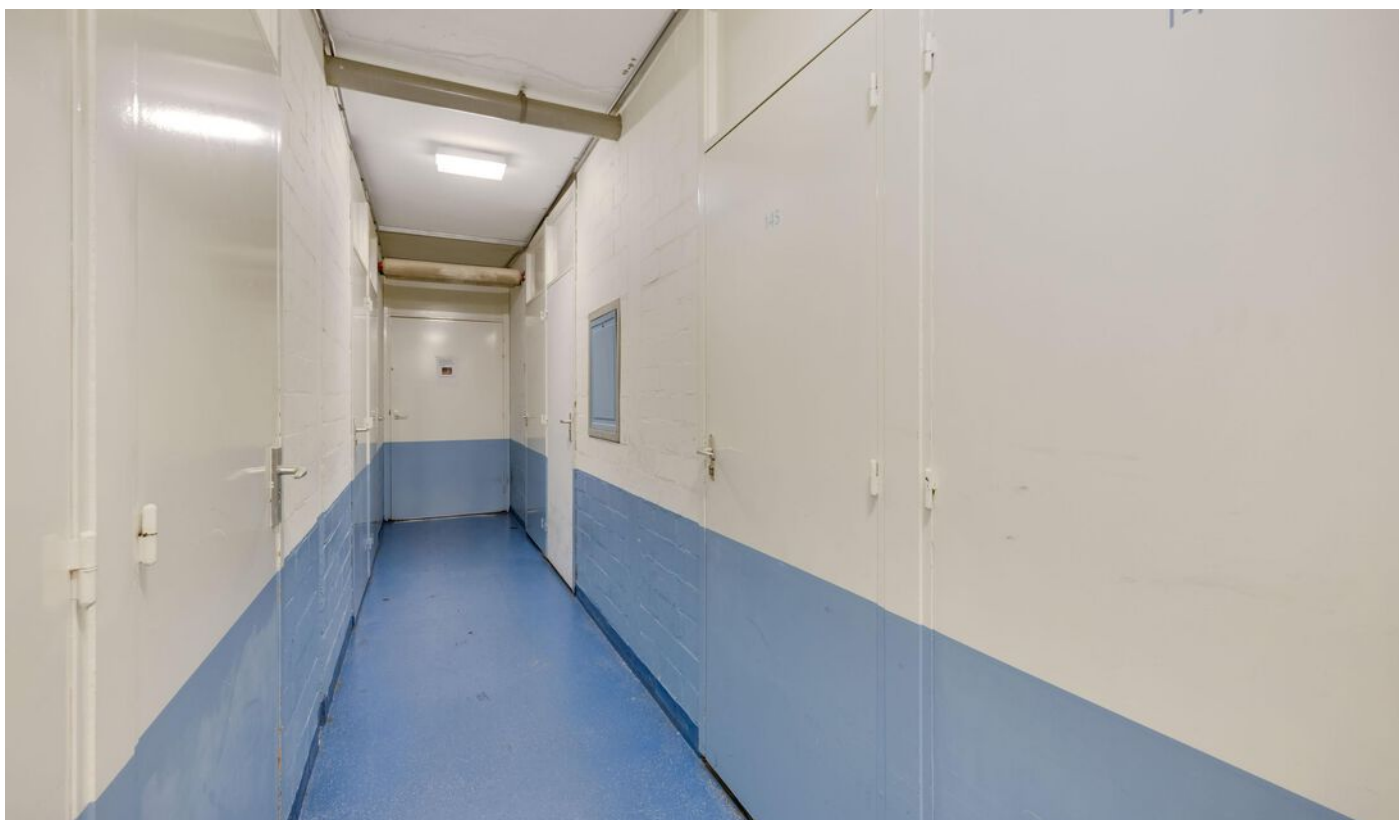












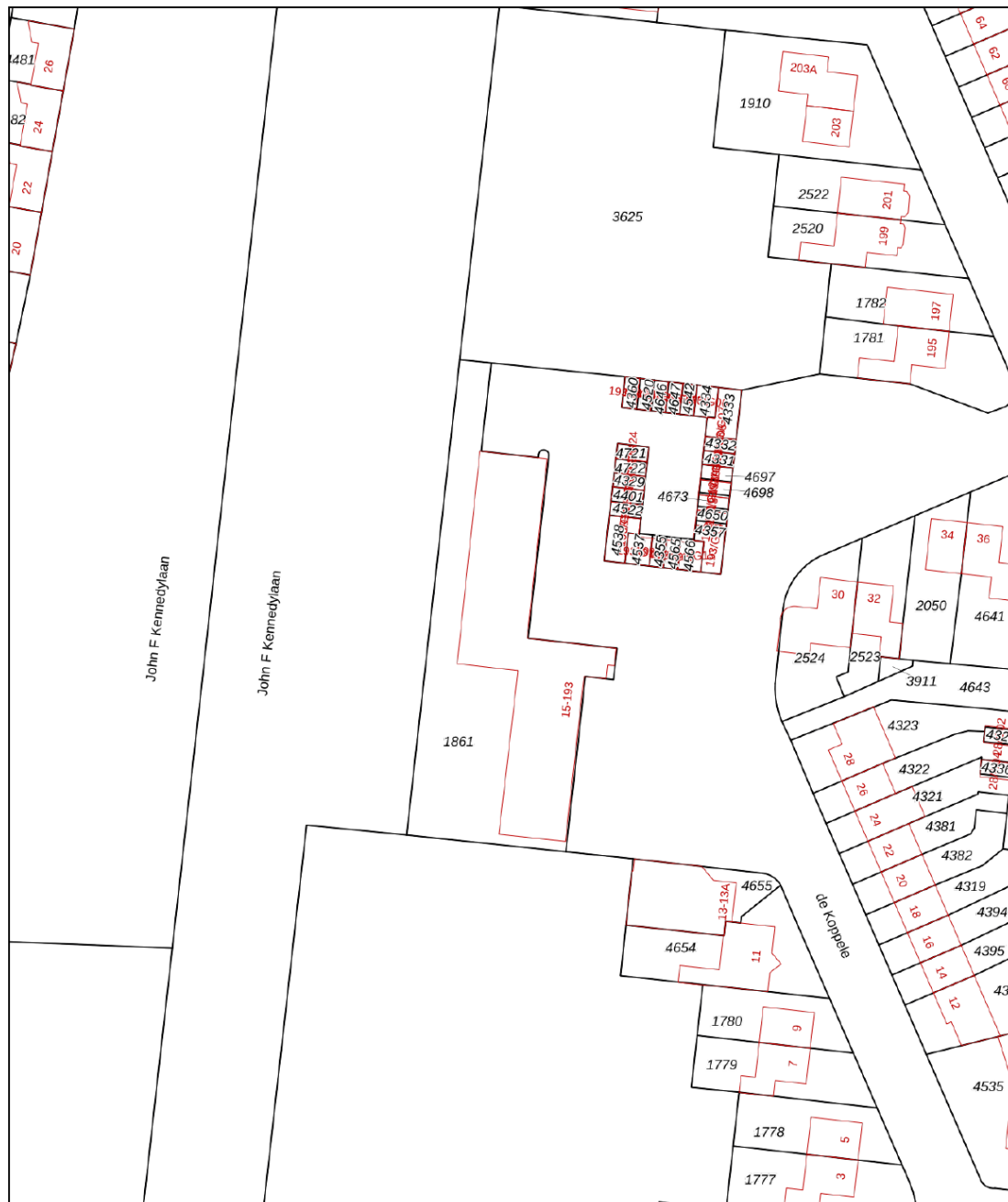
# Plattegrond




# Kadastrale kaart

Kadastrale kaart

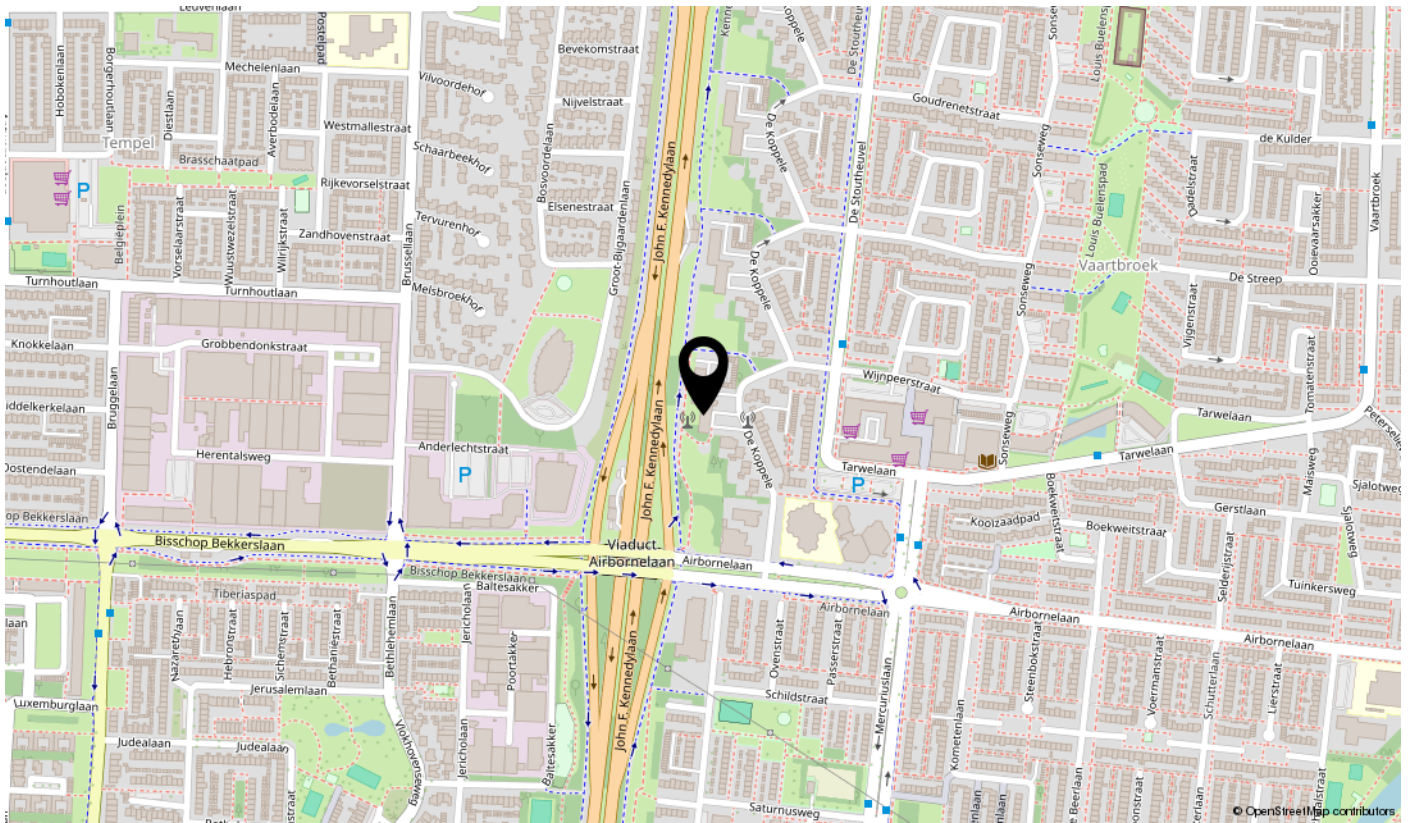
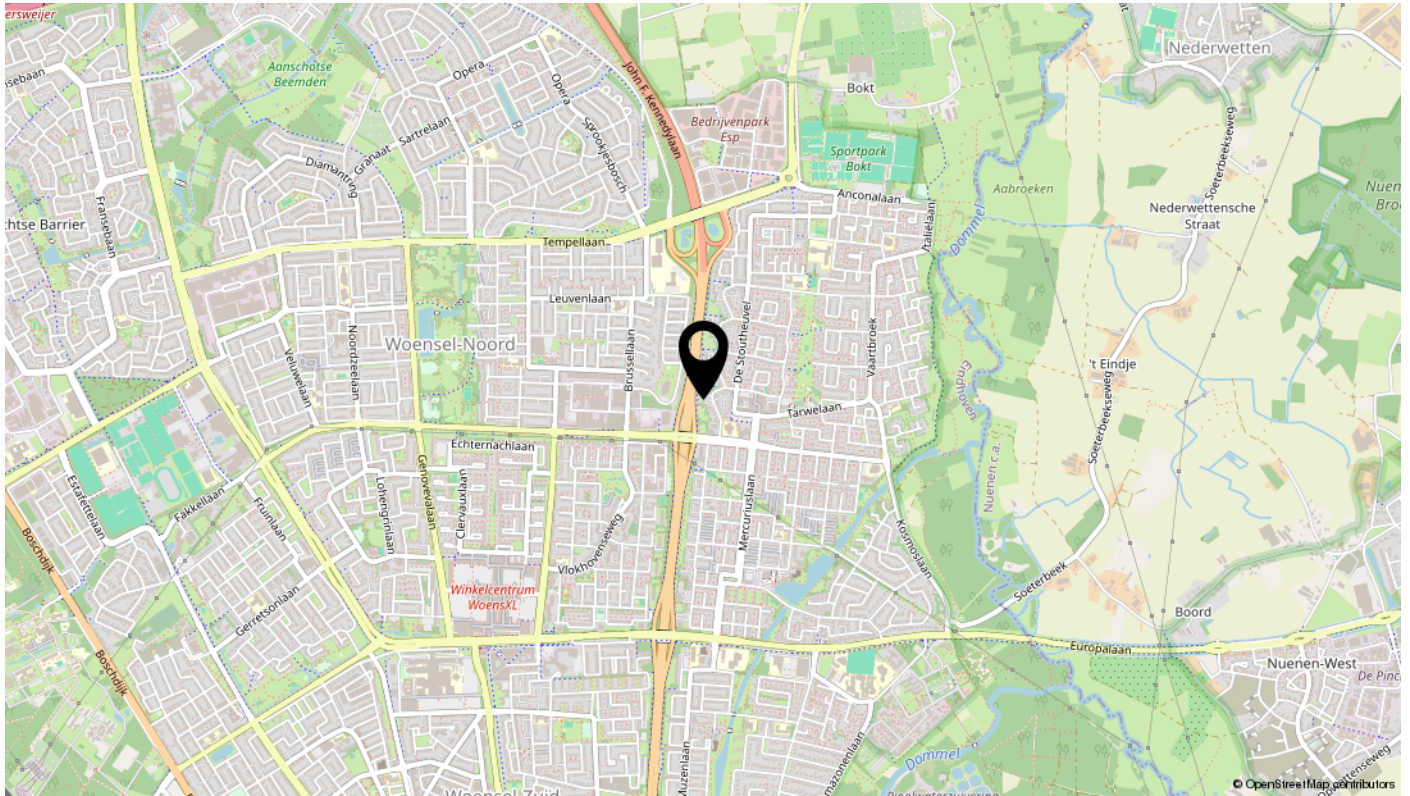
Uw referentie: ---



0 10 20 30 40 50m

<p>12345 25</p> <p>— Vastgestelde kadastrale grens — Voorlopige kadastrale grens — Administratieve kadastrale grens — Bebouwing</p> <p>Voor een eensluitend uittreksel, geleverd op 31 maart 2026 De bewaarder van het kadaster en de openbare registers</p>	<p>Schaal 1: 1000</p> <p>Kadastrale gemeente Woensel Sectie C Perceel 1861</p> <p>Aan dit uittreksel kunnen geen betrouwbare maten worden ontleend. De Dienst voor het kadaster en de openbare registers behoudt zich de intellectuele eigendomsrechten voor, waaronder het auteursrecht en het databankenrecht.</p>	
--	--	---

# Locatie



# interesse

in deze mooie woning?

