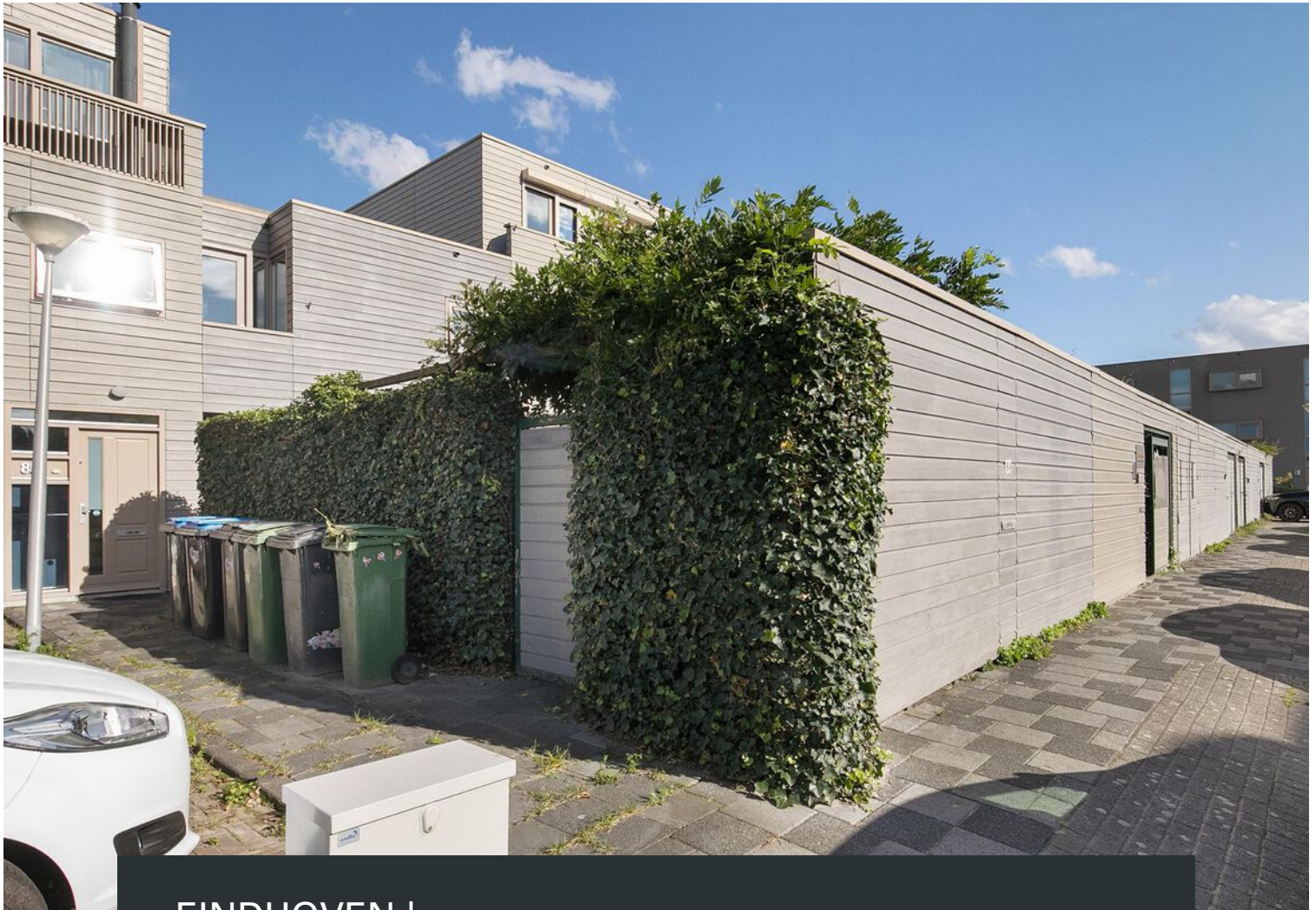


Eigentijds wonen



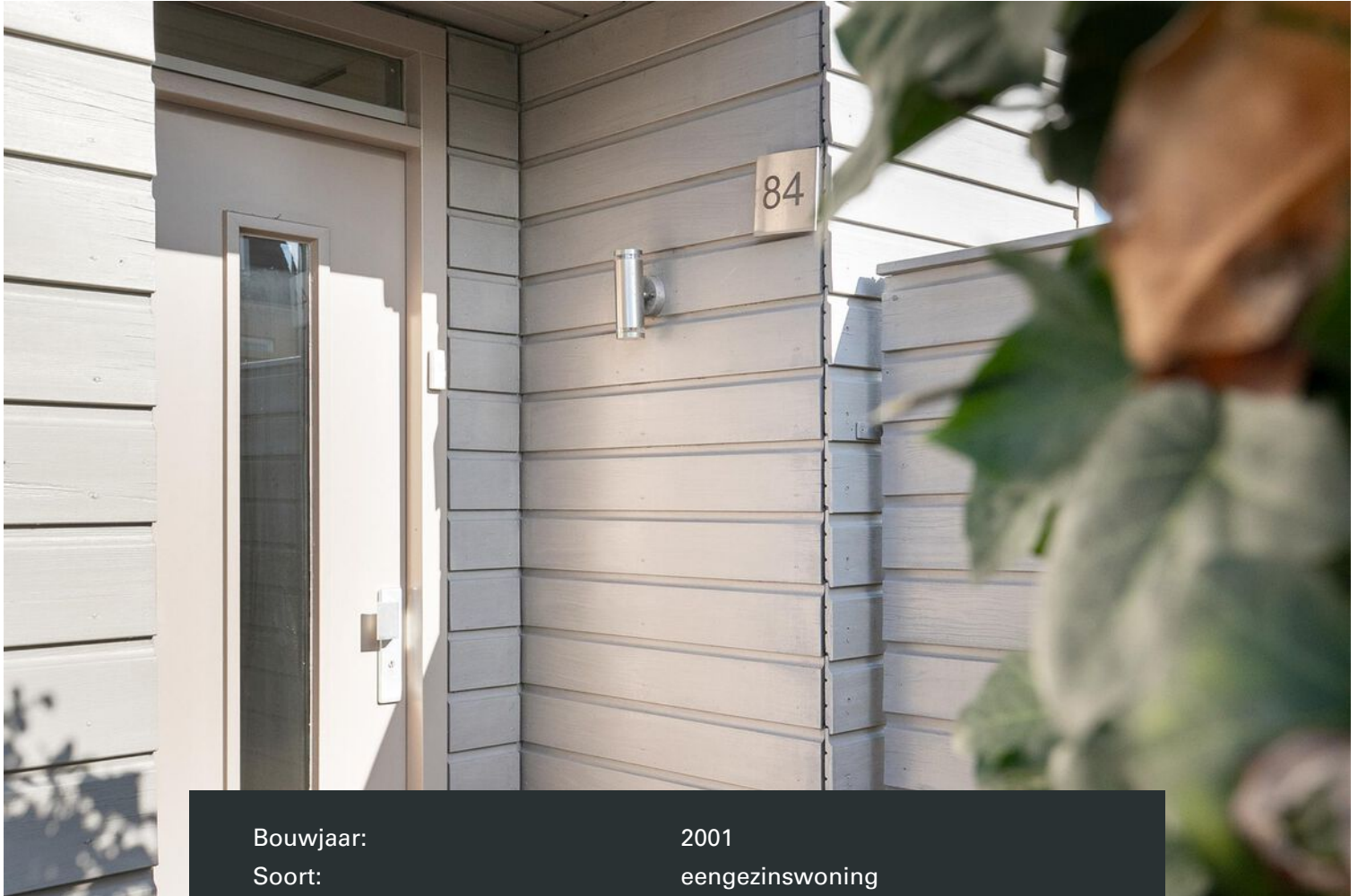
EINDHOVEN | Molierelaan 84

vraagprijs € 400.000 k.k.



0402457844 | info@dhvc.nl
www.dhvc.nl

Kenmerken & specificaties



Bouwjaar:	2001
Soort:	eengezinswoning
Kamers:	4
Inhoud:	358 m ³
Woonoppervlakte:	116 m ²
Perceeloppervlakte:	149 m ²
Gebouwgebonden buitenruimte:	1 m ²
Externe bergruimte:	8 m ²
Verwarming:	c.v.-ketel
Isolatie:	dakisolatie, muurisolatie, vloerisolatie, volledig geïsoleerd
Energielabel:	A

Omschrijving

DHVC vastgoed biedt u aan: Molièrelaan 84, Eindhoven

Stel je voor: een tussenwoning met een diepe woonkamer, ideaal voor zowel ontspanning als gezellige bijeenkomsten. De woning aan de Molièrelaan 84 in Eindhoven beschikt over drie verschillende slaapkamers, een landelijk ingerichte keuken en een complete badkamer met zowel een ligbad als een douchecabine. Buiten geniet je van een achtertuin met overkapping en een groene haag voor de nodige privacy.

De woning is gelegen op fietsafstand van het centrum van Eindhoven, waar je diverse winkels, restaurants en culturele activiteiten vindt. De buurt zelf is rustig, met verschillende speelplaatsen en groene zones. Qua bereikbaarheid zit je hier uitstekend: de belangrijke uitvalswegen (A2, A50 en N270) zijn snel te bereiken en het openbaar vervoer (bushaltes) is goed geregeld.

Begane grond

Een keurige voortuin verwelkomt je bij deze woning. Vanuit de voortuin stap je binnen in de ontvangsthall welke je leidt naar de eerste verdieping en de woonkamer van deze woning. De woonkamer bezit over royale raampartijen welke de woonkamer voorzien van veel natuurlijk lichtinval. Tevens heb je middels openslaande deuren de mogelijkheid om lekker naar buiten te stappen en de kamer op een natuurlijke manier te ventileren. De diepe woonkamer biedt voldoende ruimte om deze naar wens in te richten met een fijne zithoek en een apart eetgedeelte. Naast de woonkamer zijn een apart toilet en de keuken te vinden.

De keuken heeft een landelijke uitstraling door onder andere de witte kasten met bronzen handvatten en een donker keukenblad. Verder is de keuken voorzien van verschillende inbouwapparatuur. Denk hierbij aan een gaskookplaat, afzuigkap, inbouw oven en koel-/vriescombinatie. Vanuit de keuken kun je de achtertuin betreden.

Eerste verdieping

Via een vaste trap kom je terecht op een overloop die toegang biedt tot drie slaapkamers en de badkamer. De moderne badkamer is van alle gemakken voorzien. Hier ervaar je de luxe van een complete badkamer met donkere vloertegels, witte wandtegels, een zwevend toilet, ligbad, douchecabine en een dubbele wastafel met meubel.

De drie slaapkamers verschillen in grootte, waarbij de grootste kamer nog het extra voordeel heeft van toegang tot een eigen balkon. Of je nu een kantoor, kinderkamer of hobbyruimte wilt, de keuze is aan jou.

Buitenruimte

De achtertuin, te betreden via de keuken, heeft een zonnewering welke je kunt gebruiken om beschut te genieten van je tuin. Verschillende activiteiten zijn hier mogelijk, denk aan een zomerse barbecue of het creëren van een moestuin. De groene heggen rondom de tuin zorgen voor een aangename privacy.

Bijzonderheden

- Tussenwoning met drie slaapkamers
- Landelijke keuken met moderne voorzieningen
- Complete badkamer met ligbad en douchecabine
- Gelegen op fietsafstand van het centrum van Eindhoven
- Goede bereikbaarheid met openbaar vervoer en uitvalswegen

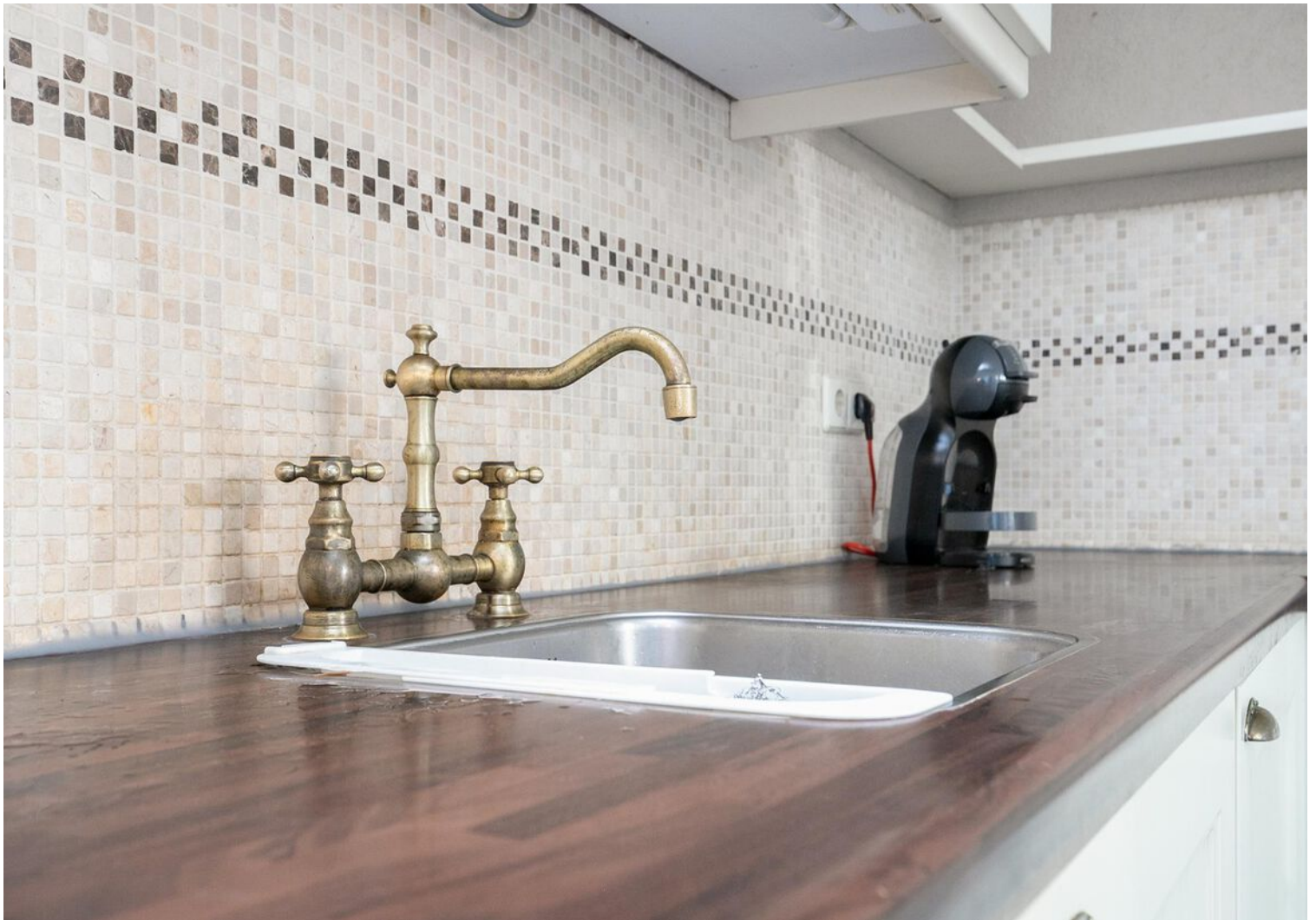
Hiermee biedt de woning aan de Molièrelaan 84 in Eindhoven een uitgebalanceerde mix van comfort, functionaliteit en locatie.





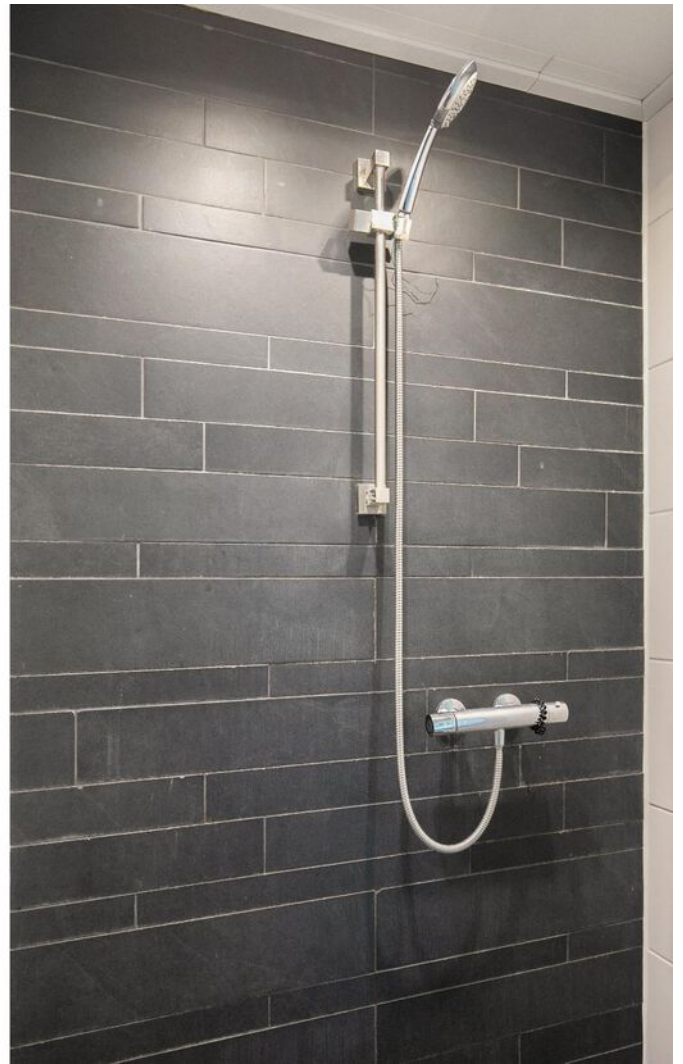
























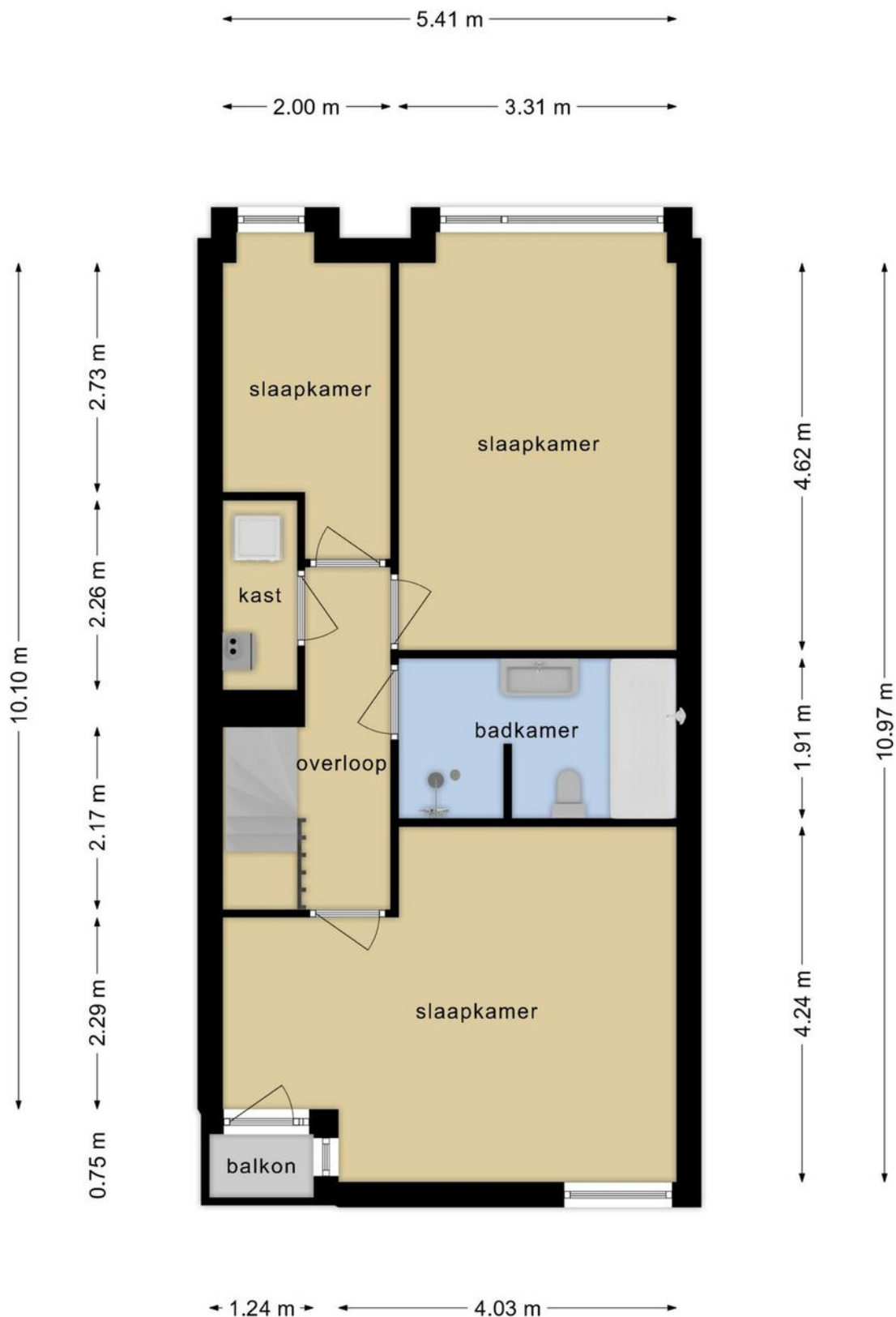


Plattegrond



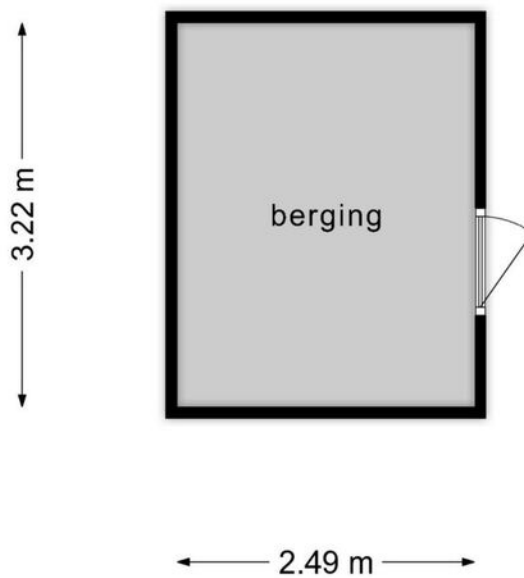
**Deze plattegronden zijn opgemaakt voor indicatieve doeleinden.
Hieraan kunnen geen rechten worden ontleend.**

Plattegrond



**Deze plattegronden zijn opgemaakt voor indicatieve doeleinden.
Hieraan kunnen geen rechten worden ontleend.**

Plattegrond




**Deze plattegronden zijn opgemaakt voor indicatieve doeleinden.
Hieraan kunnen geen rechten worden ontleend.**

Kadastrale kaart

Kadastrale kaart

Uw referentie: ---

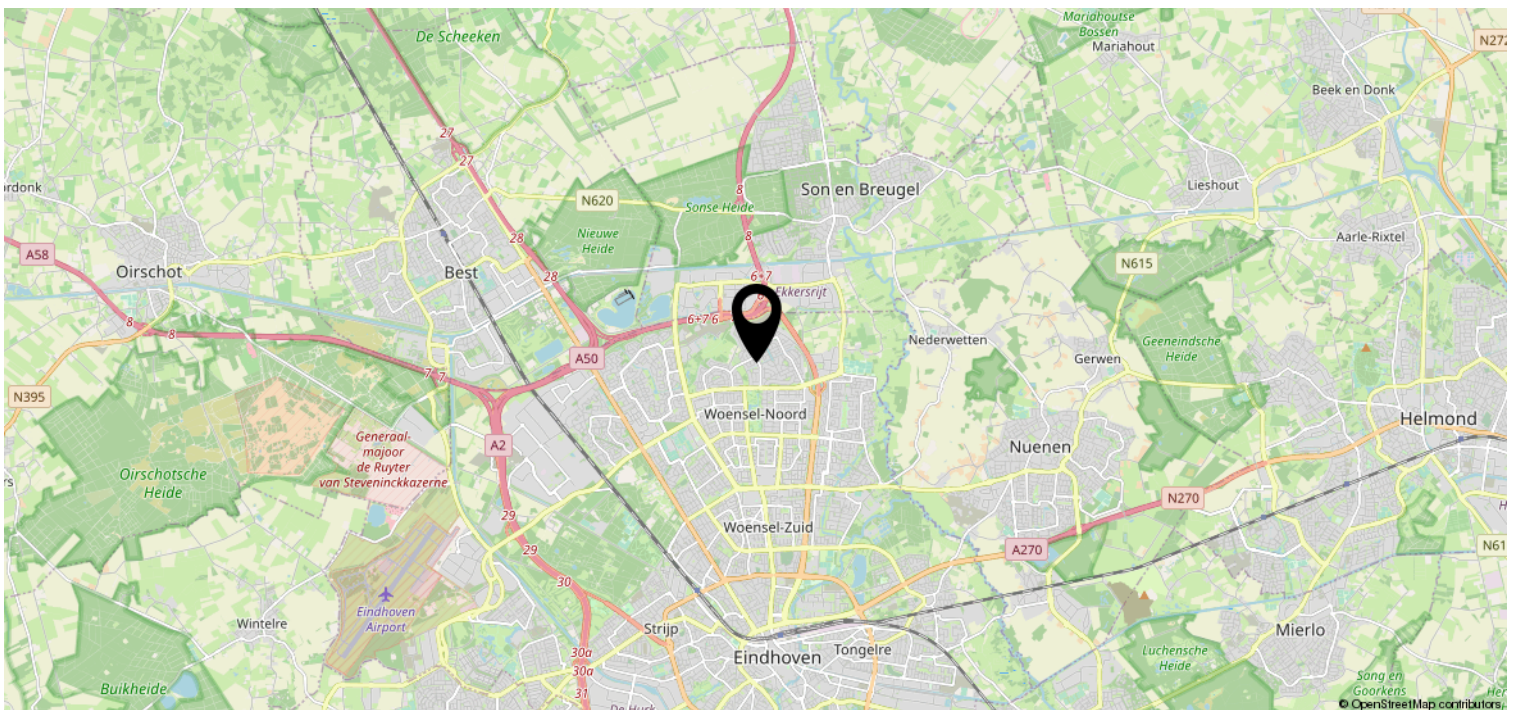
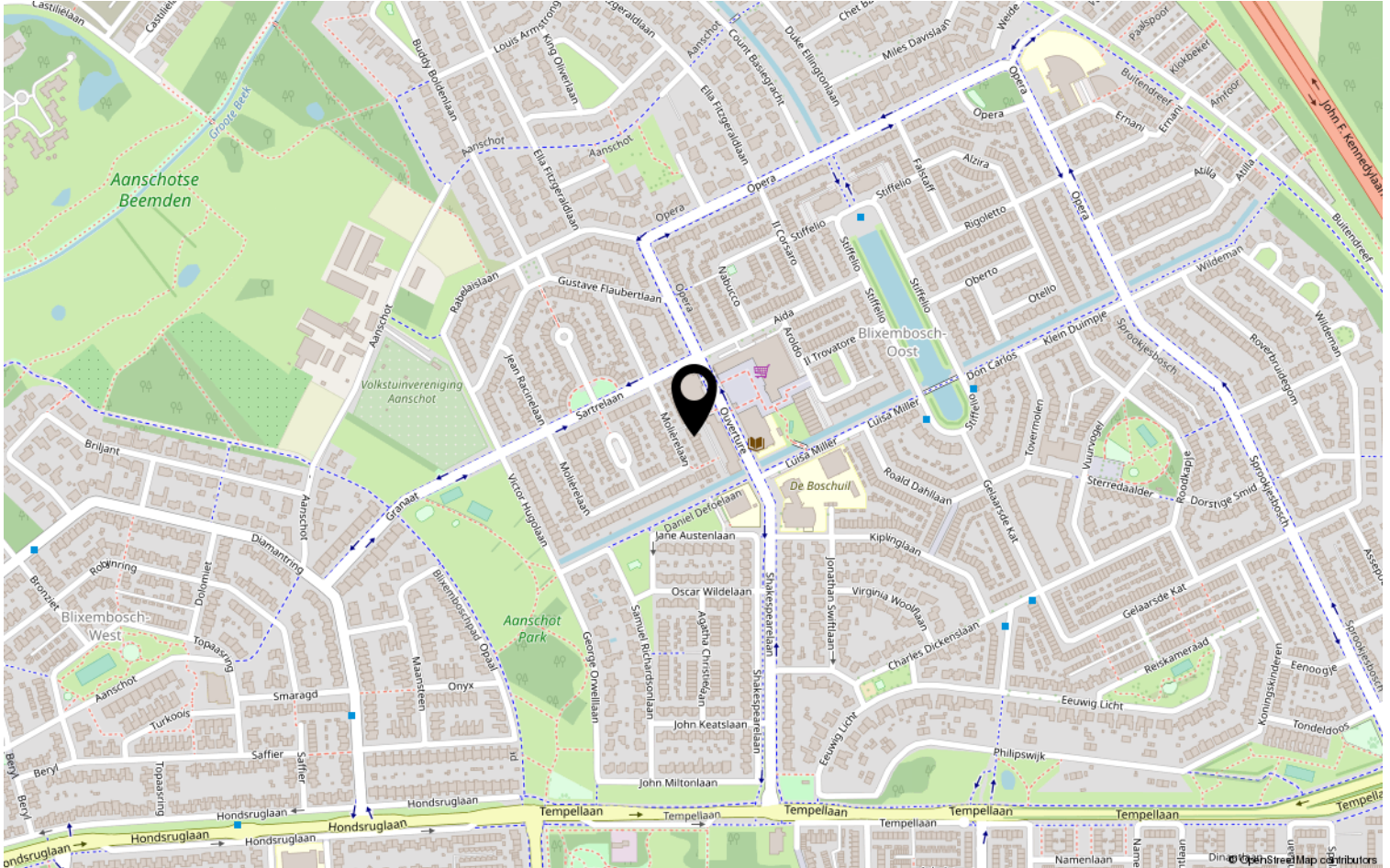


<p>12345</p> <p>Deze kaart is noordgericht</p> <p>Perceelnummer</p> <p>Huisnummer</p> <p>Vastgestelde kadastrale grens</p> <p>Voorlopige kadastrale grens</p> <p>Administratieve kadastrale grens</p> <p>Bebouwing</p>	<p>Schaal 1: 500</p> <p>Kadastrale gemeente Woensel</p> <p>Sectie W</p> <p>Perceel 6756</p>	
---	---	---

Aan dit uittreksel kunnen geen betrouwbare maten worden ontleend.
De Dienst voor het kadaster en de openbare registers behoudt zich de intellectuele eigendomsrechten voor, waaronder het auteursrecht en het databankenrecht.

Voor een eensluitend uittreksel, geleverd op 6 september 2023
De bewaarder van het kadaster en de openbare registers

Locatie op de kaart



Lijst van zaken

	Blijft achter	Gaat mee	Ter overname	NVT
Woning - Interieur				
(Voorzet) openhaard met toebehoren				X
Allesbrander				X
Houtkachel				X
(Gas)kachels				X
Designradiator(en)				X
Radiatorafwerking				X
Verlichting, te weten				
- inbouwspots/dimmers	X			
- opbouwspots/armaturen/lampen/dimmers	X			
- losse (hang)lampen			X	
-				X
-				X
(Losse)kasten, legplanken, te weten				
- TV meubel zwart			X	
-				X
Raamdecoratie/zonwering binnen, te weten				
- gordijnrails	X			
- gordijnen	X			
- overgordijnen				X
- vitrages				X
- rolgordijnen				X
- lamellen	X			
- jaloezieën				X
- (losse) horren/rolhorren				X
-				X
-				X
Vloerdecoratie, te weten				
- vloerbedekking				X
- parketvloer				X
- houten vloer(delen)				X
- laminaat			X	
- plavuizen				X
-				X

Lijst van zaken

	Blijft achter	Gaat mee	Ter overname	NVT
Woning - Sanitair/sauna				
Sauna met toebehoren				X
				X
				X
Toilet met de volgende toebehoren				
- toilet	X			
- toiletrolhouder	X			
- toiletborstel(houder)	X			
- fontein	X			
-				X
-				X
Badkamer met de volgende toebehoren				
- ligbad	X			
- jacuzzi/whirlpool				X
- douche (cabine/scherm)	X			
- stoomdouche (cabine)				X
- wastafel	X			
- wastafelmeubel				X
- planchet				X
- toiletkast	X			
- toilet	X			
- toiletrolhouder	X			
- toiletborstel(houder)	X			
-				X
-				X
Woning - Exterieur/installaties/ veiligheid/energiebesparing				
Schotel/antenne				X
Brievenbus	X			
Kluis				X
(Voordeur)bel	X			
Alarminstallatie				X
(Veiligheids)sloten en overige inbraakpreventie	X			
Rookmelders	X			
(Klok)thermostaat	X			
Airconditioning				X

Lijst van zaken

	Blijft achter	Gaat mee	Ter overname	NVT
Screens				X
Rolluiken				X
Zonwering buiten	X			
Telefoonaansluiting/internetaansluiting	X			
Veiligheidsschakelaar wasautomaat				X
Waterslot wasautomaat				X
Zonnepanelen				X
Oplaadpunt elektrische auto				X
				X
				X
				X
				X
Warmwatervoorziening, te weten				
- CV-installatie			X	
- boiler				X
- geiser				X
-				X
-				X
-				X
Isolatievoorzieningen (voorzetramen/ radiatorfolie etc.), te weten				
-				X
-				X
Tuin - Inrichting				
Tuinaanleg/bestrating	X			
Beplanting	X			
				X
Tuin - Verlichting/installaties				
Buitenverlichting	X			
Tijd- of schemerschakelaar/ bewegingsmelder				X
				X
Tuin - Bebouwing				
Tuinhuis/buitenberging	X			

Lijst van zaken

	Blijft achter	Gaat mee	Ter overname	NVT
Kasten/werkbank in tuinhuis/berging	X			
(Broei)kas				X
				X
				X
Tuin - Overig				
Overige tuin, te weten				
- (sier)hek	X			
- vlaggenmast(houder)	X			
-				X
-				X
Overig - Contracten				
CV: Nee				
Boiler: Nee				
Zonnepanelen: Nee				

Heeft u interesse?



Aalsterweg 224
5644 RJ Eindhoven

0402457844 | info@dhvc.nl
www.dhvc.nl