

Eigentijds wonen



EINDHOVEN | Bosboomstraat 66

vraagprijs € 365.000 k.k.



0402457844 | info@dhvc.nl
www.dhvc.nl

Kenmerken & specificaties



Bouwjaar:	1930
Soort:	eengezinswoning
Kamers:	4
Inhoud:	361 m ³
Woonoppervlakte:	98 m ²
Perceeloppervlakte:	101 m ²
Gebouwegebonden buitenruimte:	8 m ²
Externe bergruimte:	6 m ²
Verwarming:	c.v.-ketel
Isolatie:	dakisolatie, dubbel glas
Energielabel:	D

Omschrijving woning

DHVC Vastgoed biedt u aan: Een sfeervolle en karakteristieke jaren '30 tussenwoning met nog vele authentieke elementen en een hedendaagse moderne afwerking. De woning is in de afgelopen jaren smaakvol gerenoveerd met behoud van o.a. de authentieke terrazzo vloer in de hal en paneeldeuren.

De woning beschikt verder over een sfeervolle lichte woonkamer, ruime moderne keuken(vernieuwd in 2021), drie slaapkamers, sfeervolle badkamer en sanitair. De verzorgde achtertuin gelegen op het zonnige Westen is in 2022 samen met de voortuin geheel opnieuw aangelegd. Verder beschikt de woning over een vrijstaande stenen berging en een afsluitbare achterom

Ligging:

De woning is gelegen aan een rustige straat in de wijk "de Laak" te Eindhoven met op steenworpafstand winkelcentrum Haagdijk met een grote diversiteit aan winkels waaronder Albert Heijn, Hema, Blokker, Primera, Action, banketbakker, keurslager, viswinkel, bloemisterij en een ijssalon. Verder liggen in de directe omgeving gezondheidscentrum Klein Tongelre, met onder meer een huisartsen- en fysiotherapiepraktijk, speelgelegenheden, een sportschool en verschillende eetgelegenheden. De woning ligt daarnaast op korte afstand van het centrum, TU/e, Parktheater en diverse uitvalswegen.

Indeling woning:

Begane grond:

Middels de recent en keurig aangelegde voortuin toegang tot de woning. Vanuit de fraaie hal met granitovloer toegang tot de meterkast en middels een loopdeur naar de sfeervolle living.

Woonkamer:

De sfeervolle woonkamer is voorzien van een fraaie eiken houten vloer welke doorloopt tot de keuken en verder beschikt de woonkamer over een schouw, praktische trappenkast en inbouwkasten voor voldoende opbergruimte. Het is een fijne en lichte verblijfsruimte met grote raampartijen aan de voor en achterzijde. Vanuit de woonkamer middels een schuifdeur toegang tot de 1e verdieping.

Keuken:

De in 2021 vernieuwde keuken is voorzien van een authentieke granitovloer en een moderne keukeninrichting. De keukeninrichting is aan twee zijden opgesteld en voorzien van een aanrechtblad met spoelbak, ingebouwd kookplateau (inductie), afzuigkap, combi-magnetron, vaatwasmachine, kokend water kraan (Franke), koelkast en diverse kasten en laden voor voldoende opbergruimte. Vanuit de keuken toegang tot de bijkeuken.

Bijkeuken:

De praktische bijkeuken beschikt over een separate toiletruimte, aansluitingen voor de was-apparatuur en deur naar de achtertuin. De bijkeuken is voorzien van een tegelvloer, betegelde wanden en stucwerk plafond.

Toiletruimte:

Moderne en betegelde toiletruimte voorzien van granito vloer, wandcloset en raampje.

1ste verdieping:

Middels de fraaie trapopgang naar de ruime overloop met ingebouwde kast welke toegang biedt tot de vaste trapopgang naar de 2e verdieping, slaapkamers en badkamer. Verder vanuit de overloop toegang tot het dakterras.

Toiletruimte:

Separate toiletruimte met wandcloset, fonteintje en inbouwkast.

Badkamer:

Sfeervolle badkamer (mozaïek look) met ruim ligbad, dubbele wastafel en een designradiator.

Slaapkamers:

Slaapkamer 1:

Aan de achterzijde gelegen slaapkamer voorzien van vloerbedekking en raampartij.

Slaapkamer 2:

Aan de voorzijde gelegen slaapkamer met inbouwkast en tevens voorzien van vloerbedekking en raampartij.

2e verdieping:

Middels een vaste trapopgang toegang tot de 2e verdieping. Deze ruime en mooi afgewerkte verdieping beschikt over een grote dakkapel aan de achterzijde, een wastafel en een vaste kast met daarin de opstelling van de CV-ketel. Verder is er hier voldoende extra opbergruimte achter de knieschotten.

Dakterras:

Ruim en zonnig dakterras op het westen voorzien van houten vlonders en vrij uitzicht op de sfeervolle tuin en de stad.

Tuin:

De sfeervolle, zonnige achtertuin op het westen is samen met de voortuin in 2022 geheel opnieuw aangelegd en voorzien van sierbestrating en borders met vaste beplanting. Verder beschikt de achtertuin over een afsluitbare achterom en een vrijstaande stenen berging welke is voorzien van elektra.

Kenmerken:

- Sfeervolle en karakteristieke jaren 30 woning met een hedendaagse moderne afwerking.
- De woning is gelegen op een zeer gewilde woonlocatie in de woonwijk 'De Laak' te Eindhoven met op korte afstand van alle denkbare voorzieningen en het centrum van Eindhoven.
- De woning wordt gekenmerkt door tal van authentieke elementen als paneeldeuren, granitvloeren en hoge plafonds.
- De woning is geheel voorzien van dubbele beglazing.
- De woning beschikt over een definitief energielabel D.
- In 2021 is een nieuwe keuken geplaatst en in 2022 zijn de voor- en achtertuin opnieuw aangelegd.

Algemene informatie:

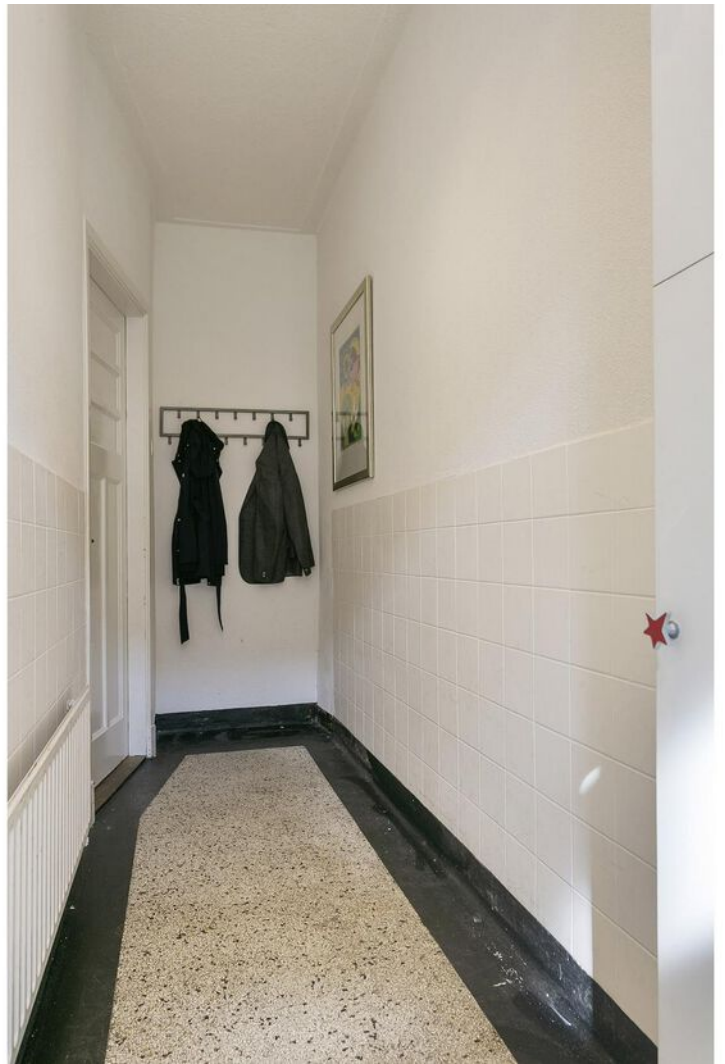
De vermelde informatie is van algemene aard en is niet meer dan een uitnodiging om in onderhandeling te treden. De informatie, waaronder plattegronden en maatvoering, is met zorg samengesteld (maar deze kunnen afwijken van de werkelijkheid) en uit ons inziens betrouwbare bron afkomstig. Ten aanzien van de juistheid ervan, kunnen wij echter geen aansprakelijkheid aanvaarden.

Bankgarantie:

Tot zekerheid van de nakoming van de verplichtingen van de koopovereenkomst dient de kopende partij, na het tot stand komen van de koopovereenkomst, een bankgarantie c.q. een waarborgsom van 10% van de koopsom te stellen bij de notaris.

Meetclausule:

Deze woning is door een extern bouwkundig bureau volgens de NEN 2580 norm ingemeten. Ondanks dat de in meting met de grootste zorgvuldigheid is uitgevoerd kunnen wij hieromtrent geen enkele vorm van aansprakelijkheid aanvaarden.











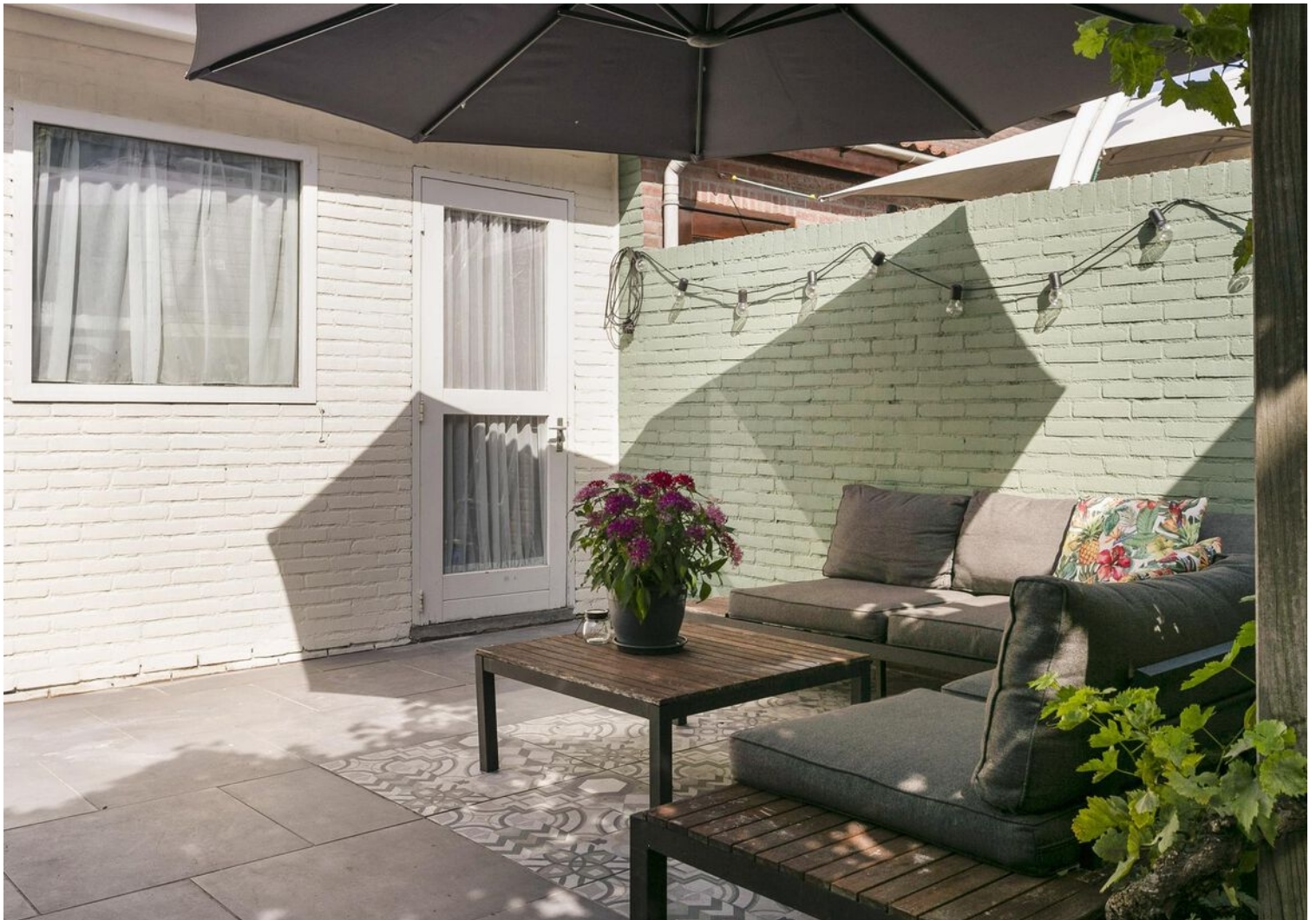










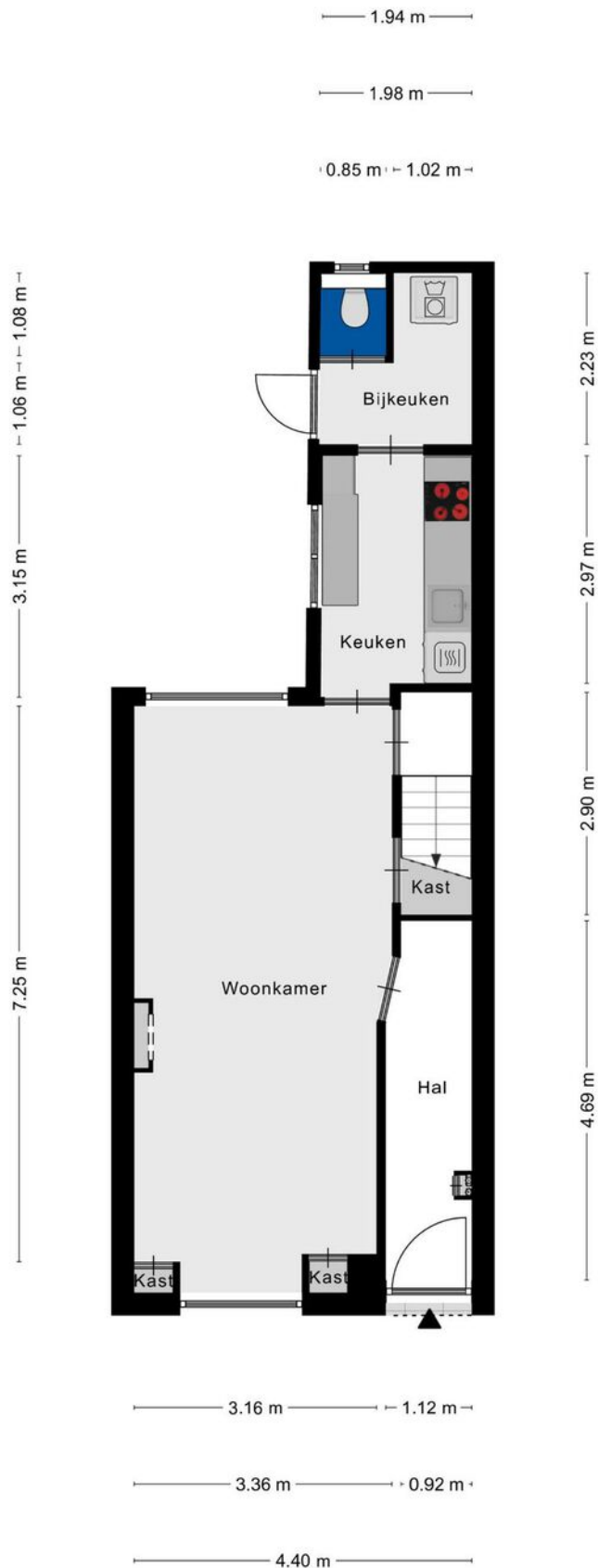




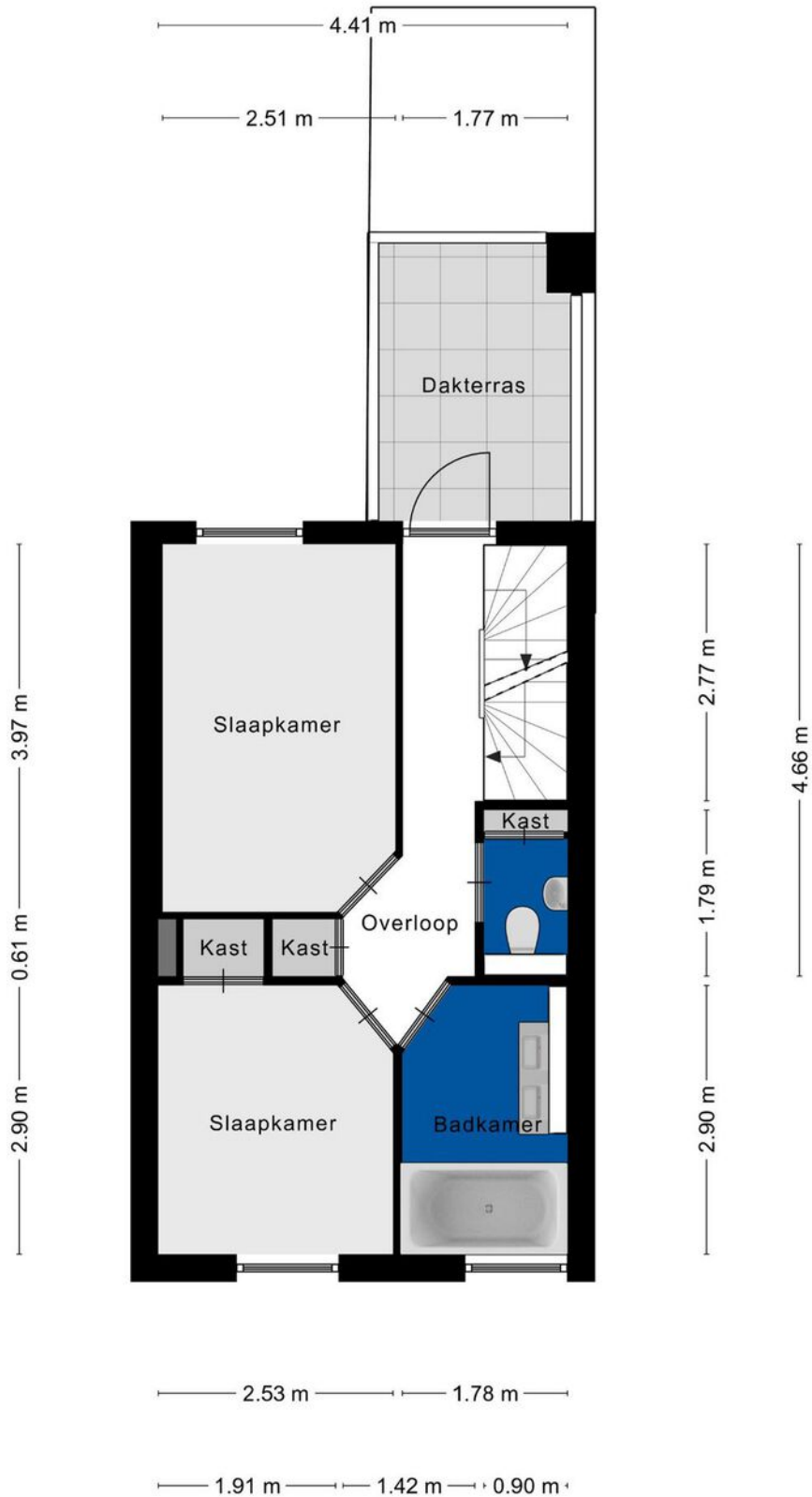




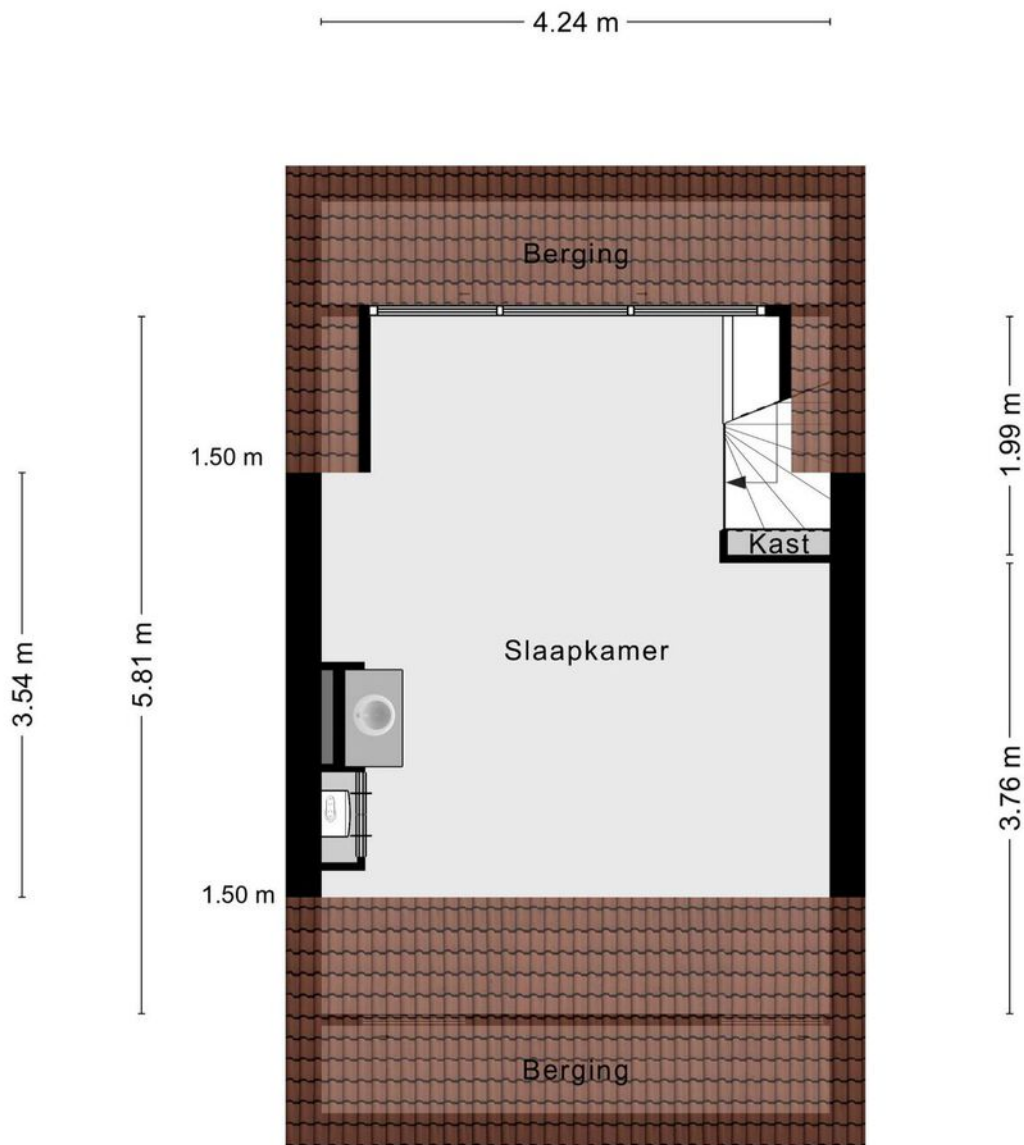
Plattegrond



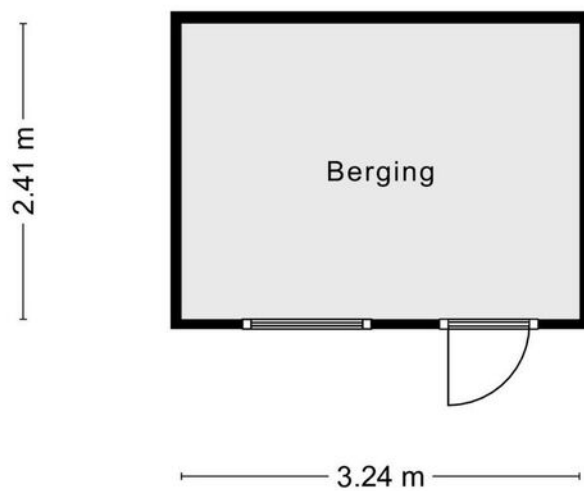
Plattegrond



Plattegrond



Plattegrond

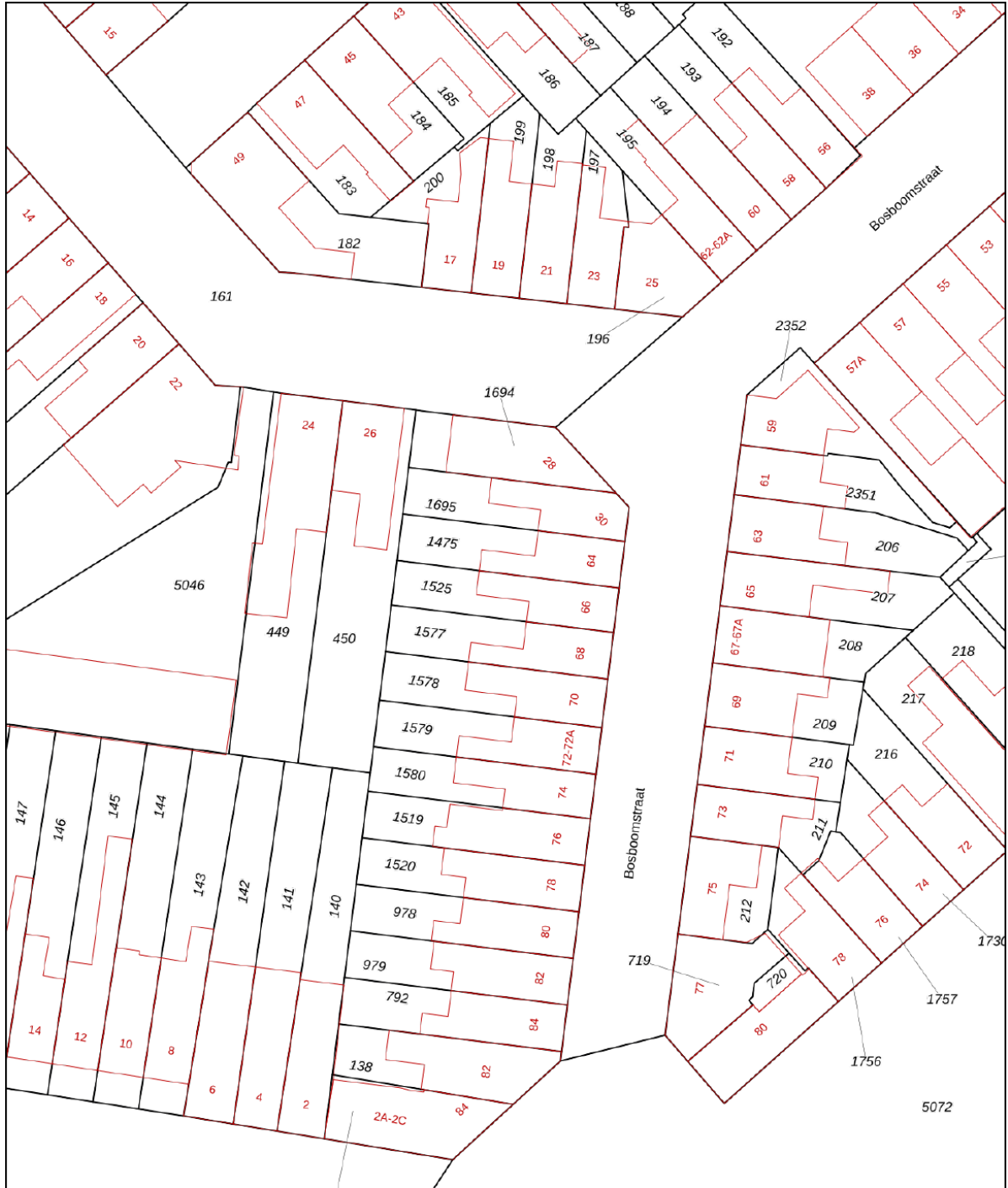


Aan de plattegronden kunnen geen rechten worden ontleend
© Zibber www.zibber.nl

Kadastrale kaart

Kadastrale kaart

Uw referentie: Bosboomstraat66




12345	Deze kaart is noordgericht	Schaal 1: 500
25	Perceelnummer	
	Huisnummer	
	Vastgestelde kadastrale grens	
	Voorlopige kadastrale grens	
	Administratieve kadastrale grens	
	Bebouwing	

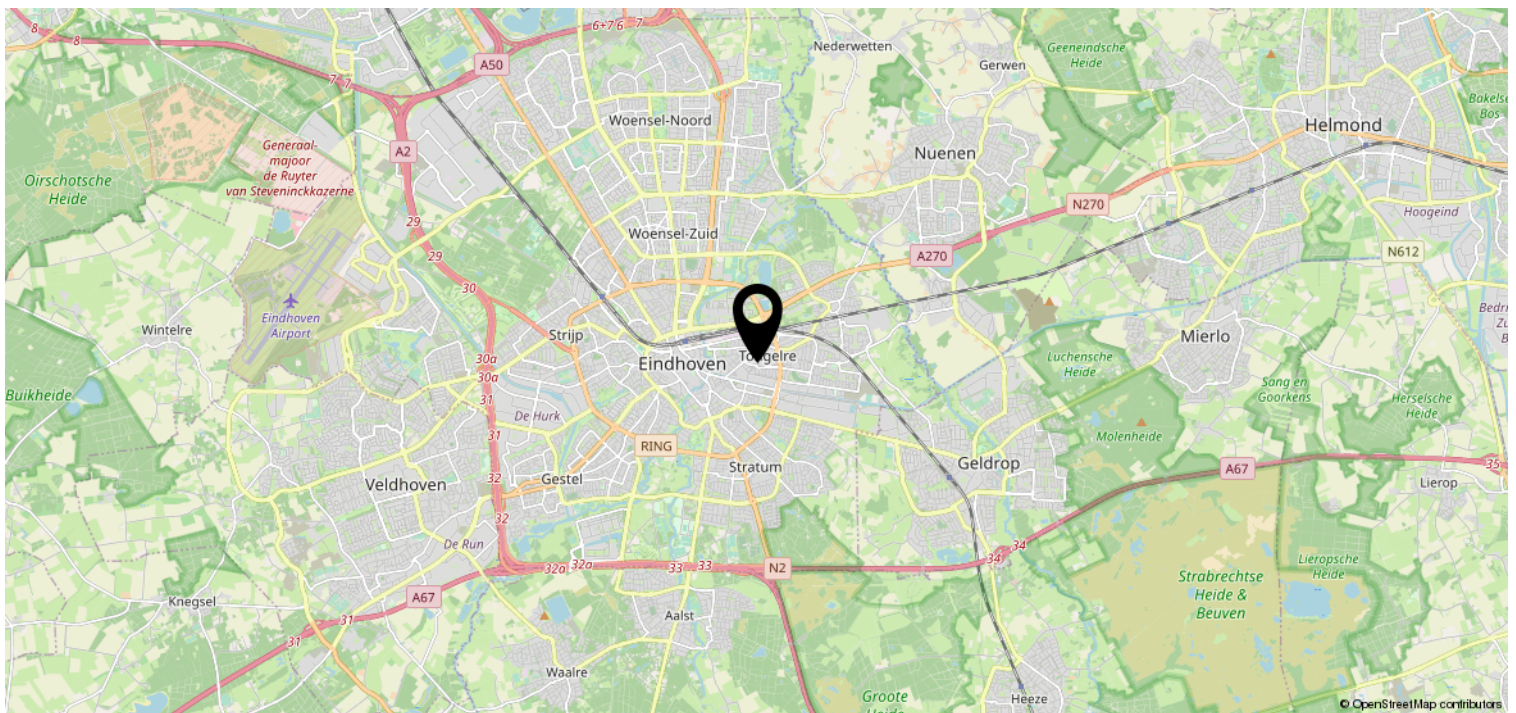
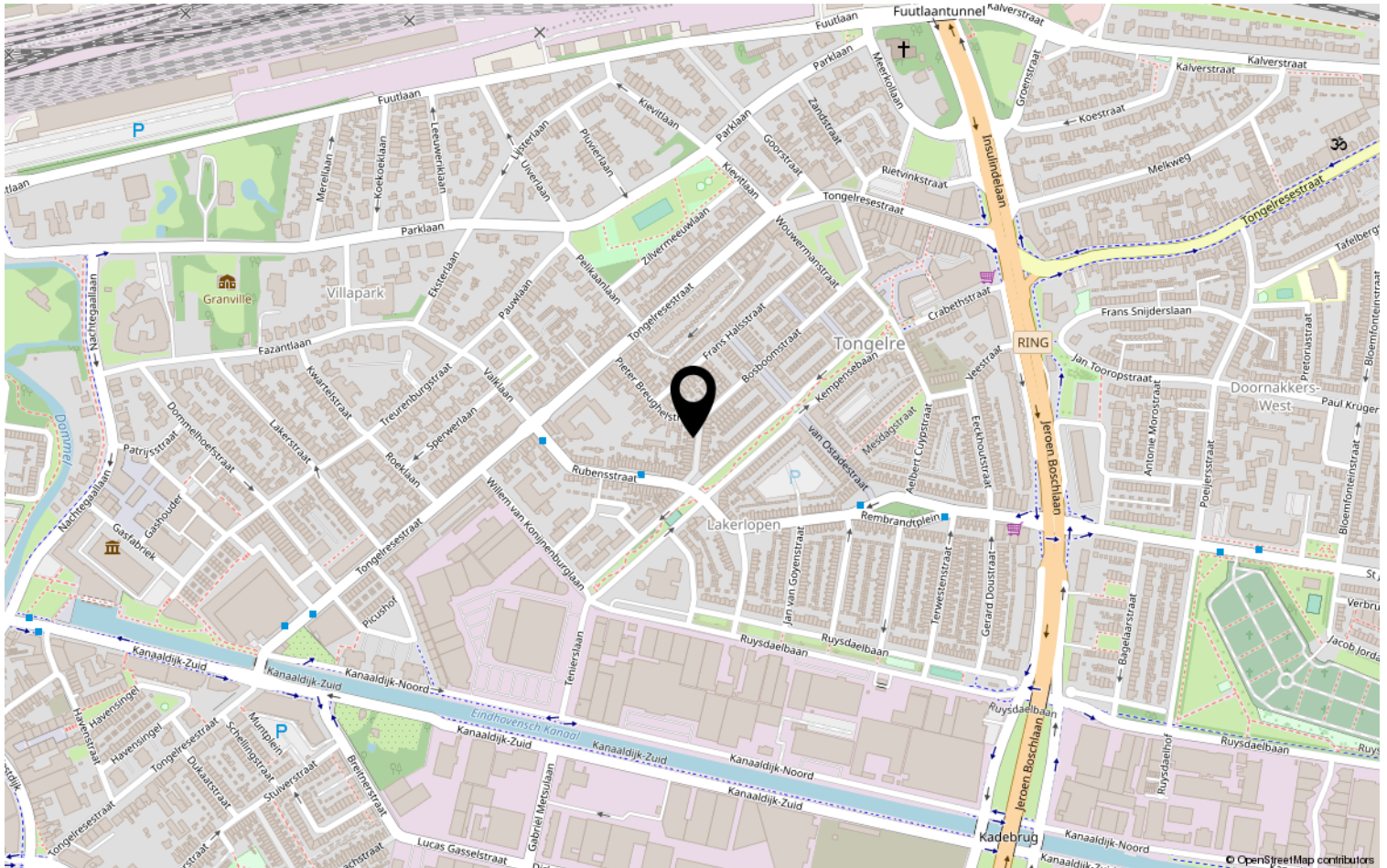
Kadastrale gemeente	Tongelre
Sectie	E
Perceel	1525

Aan dit uittreksel kunnen geen betrouwbare maten worden ontleend.
De Dienst voor het kadaster en de openbare registers behoudt zich de intellectuele eigendomsrechten voor, waaronder het auteursrecht en het databankenrecht.

Voor een eensluitend uittreksel, geleverd op 29 november 2022
De bewaarder van het kadaster en de openbare registers



Locatie op de kaart



Heeft u interesse?



Aalsterweg 224
5644 RJ Eindhoven

0402457844 | info@dhvc.nl
www.dhvc.nl