

Eigentijds wonen



EINDHOVEN | Goudestein 92

vraagprijs € 350.000 k.k.



0402457844 | info@dhvc.nl
www.dhvc.nl

Kenmerken & specificaties



Bouwjaar:	1974
Soort:	eengezinswoning
Kamers:	5
Inhoud:	432 m ³
Woonoppervlakte:	129 m ²
Perceeloppervlakte:	175 m ²
Externe bergruimte:	12 m ²
Verwarming:	c.v.-ketel
Energielabel:	C

Omschrijving woning

DHVC Vastgoed biedt u aan: Ruime tussenwoning gelegen op een zeer gewilde woonlocatie in de wijk "Genderbeemd" te Eindhoven. De woning beschikt over 4 slaapkamers, parkeerplaats op eigen terrein, badkamer, semi-open keuken en diepe achtertuin voorzien van berging en afsluitbare achterom

Ligging:

De woning is gelegen in de gewilde, kindvriendelijke wijk 'de Genderbeemd' nabij winkelcentrum, scholen, uitvalswegen en gunstig gesitueerd ten opzichte van ASML en High Tech Campus.

Begane grond:

Via eigen voortuin bereikbare entree; hal met toilet, meterkast, kruipruimte en trapopgang. De hal is voorzien van een doorlopende tegelvloer die doorloopt over de gehele begane grond.

Vanuit hier stap je de ruime woonkamer binnen welke is voorzien van een tegelvloer, voorraadmast onder de trap en een tuindeur naar de achtertuin. De woonkamer kenmerkt zich door de grote raampartijen (voor- en achter voorzien van dubbel glas), waardoor er een prettige lichtinval is.

Keuken:

De semi-open keuken is voorzien van een nette keuken met 4-pits gasfornuis, afzuigkap, vaatwasser en voldoende kastruimte.

1e verdieping:

Ruime overloop voorzien van een laminaat met daaraan grenzend een royale slaapkamer aan de voorzijde over de volle breedte van de woning (dit waren er voorheen 2) en 2 slaapkamers aan de achterzijde van de woning. Alle slaapkamers zijn voorzien van de betonvloer (etagevloer) en een kamer is voorzien van een laminaatvloer (dezelfde als de overloop).

Badkamer:

De badkamer is voorzien van een tegelvloer, douche, tweede toilet, ligbad, designradiator en wastafel.

2e verdieping:

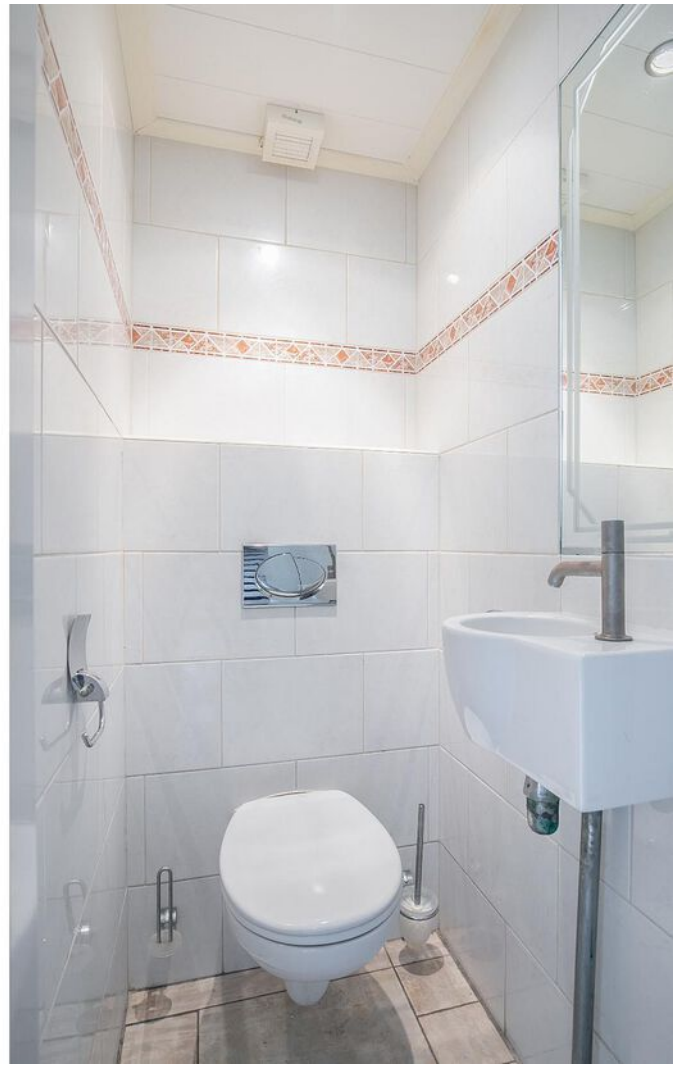
Via vaste trap te bereiken ruime voorzolder met wasmachineaansluiting, cv-ketel en mechanische ventilatie-unit. Vanuit de voorzolder toegang tot de 4e slaapkamer. De zolderverdieping beschikt tevens over voldoende berging en is ook weer voorzien van de betonvloer (etagevloer).

Tuin:

De diepe en privacy biedende achtertuin is gesitueerd op het noord-oosten, en is voorzien van bestrating en biedt toegang tot de berging en een afsluitbare achterom.

Bijzonderheden:

- Gunstig gelegen en ruime tussenwoning nabij winkelcentrum, scholen en uitvalswegen;
- Gunstig gesitueerd ten opzichte van ASML en High Tech Campus in kindvriendelijke wijk;
- De woning beschikt over 4 volwaardige slaapkamers
- De woning beschikt over een energielabel C.

















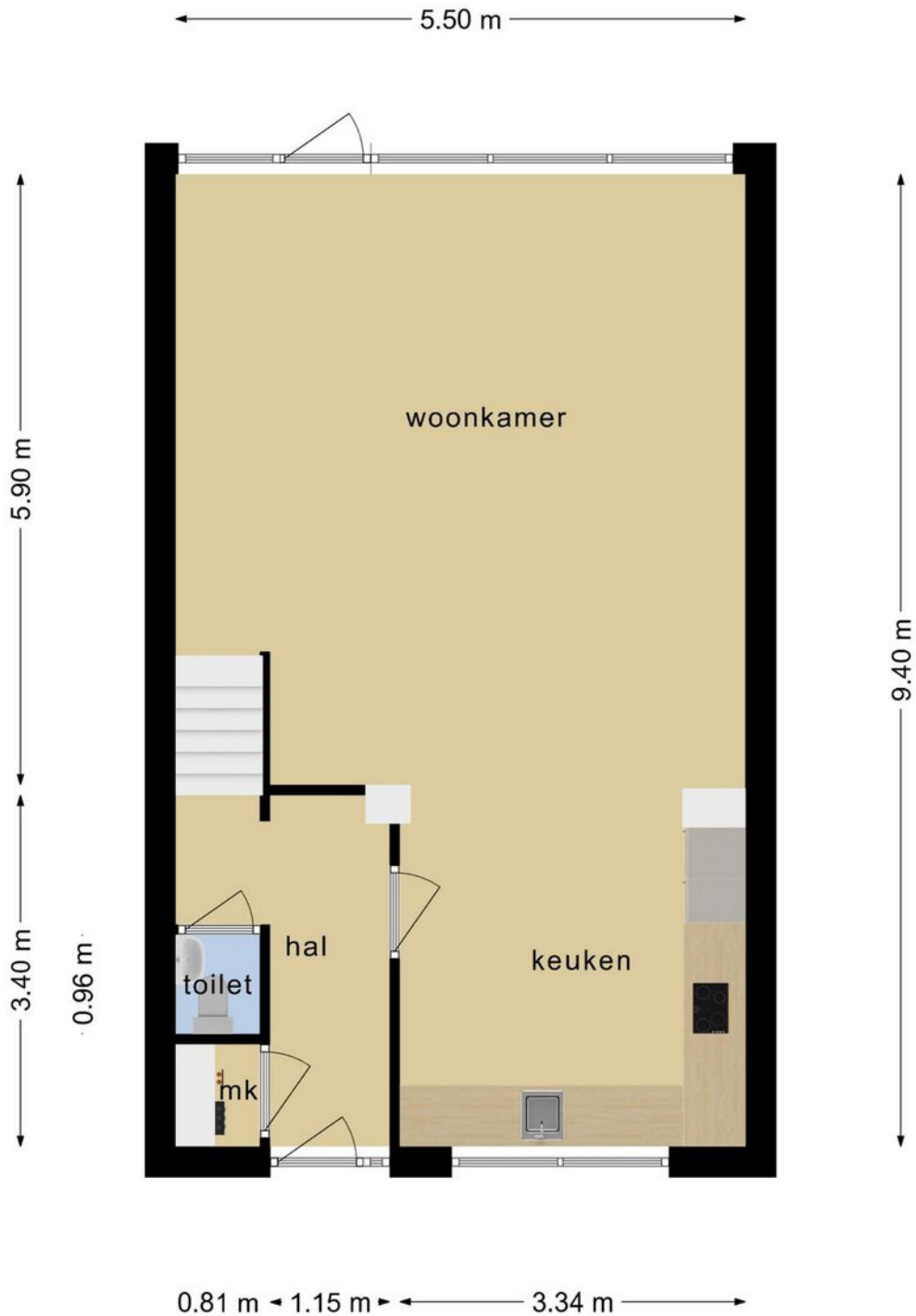






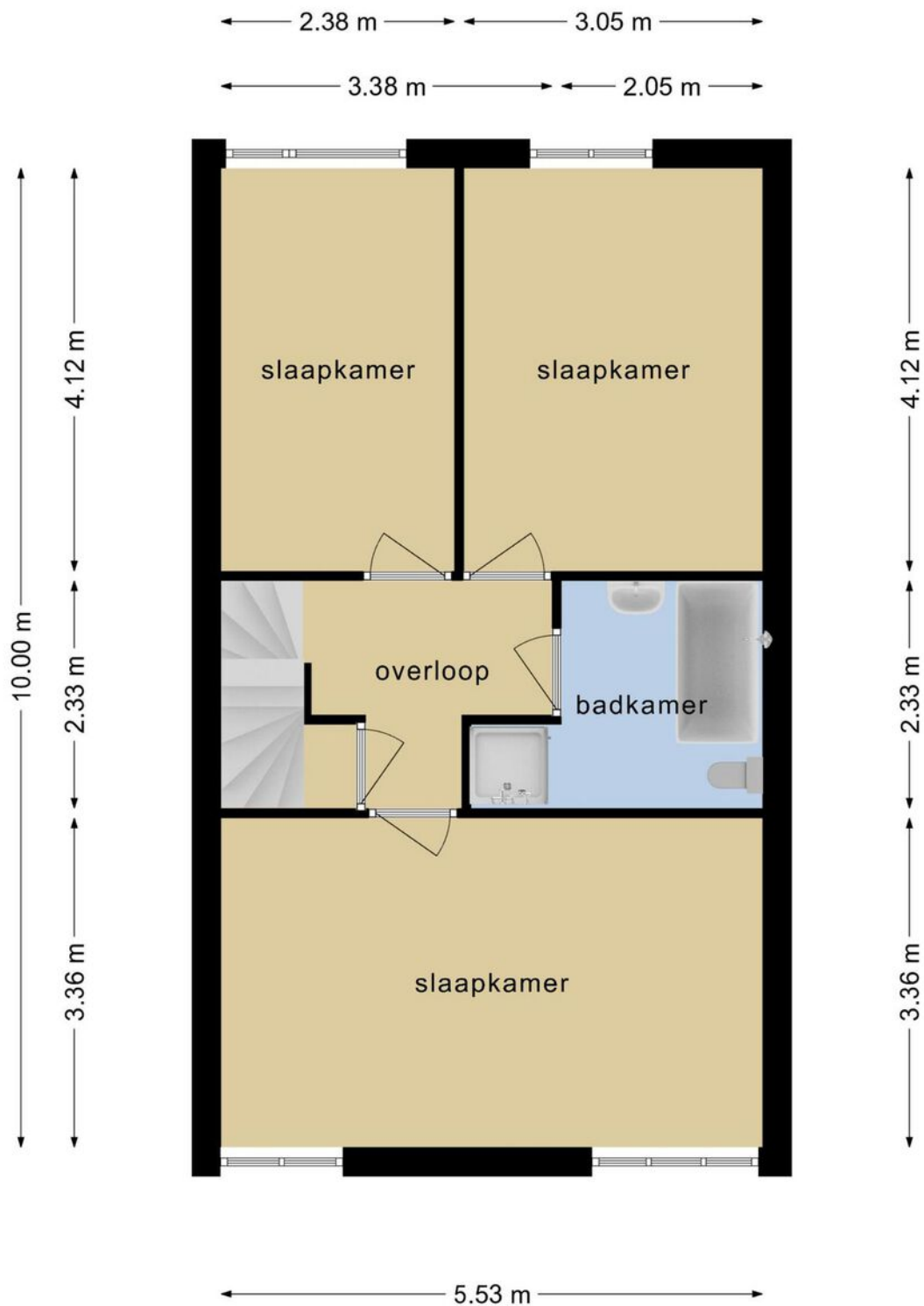


Plattegrond



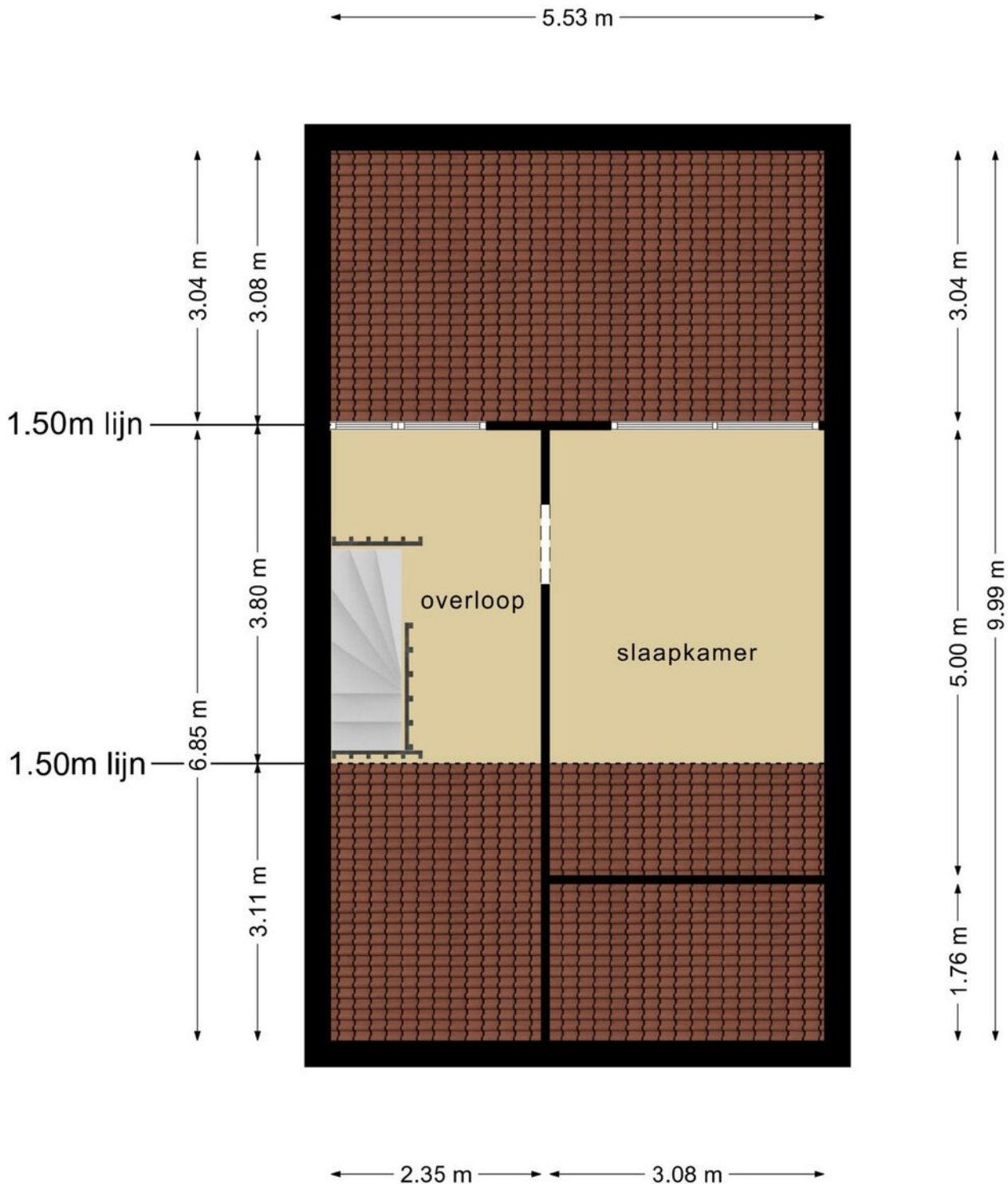
**Deze plattegronden zijn opgemaakt voor indicatieve doeleinden.
Hieraan kunnen geen rechten worden ontleend.**

Plattegrond



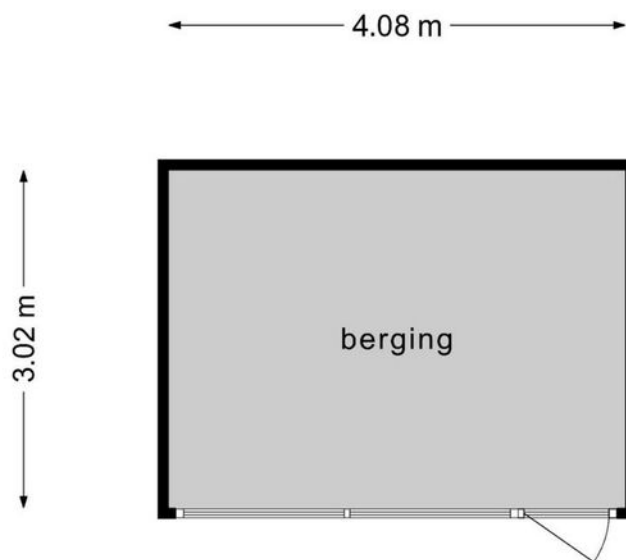
**Deze plattegronden zijn opgemaakt voor indicatieve doeleinden.
Hieraan kunnen geen rechten worden ontleend.**

Plattegrond



**Deze plattegronden zijn opgemaakt voor indicatieve doeleinden.
Hieraan kunnen geen rechten worden ontleend.**

Plattegrond




**Deze plattegronden zijn opgemaakt voor indicatieve doeleinden.
Hieraan kunnen geen rechten worden ontleend.**

Kadastrale kaart

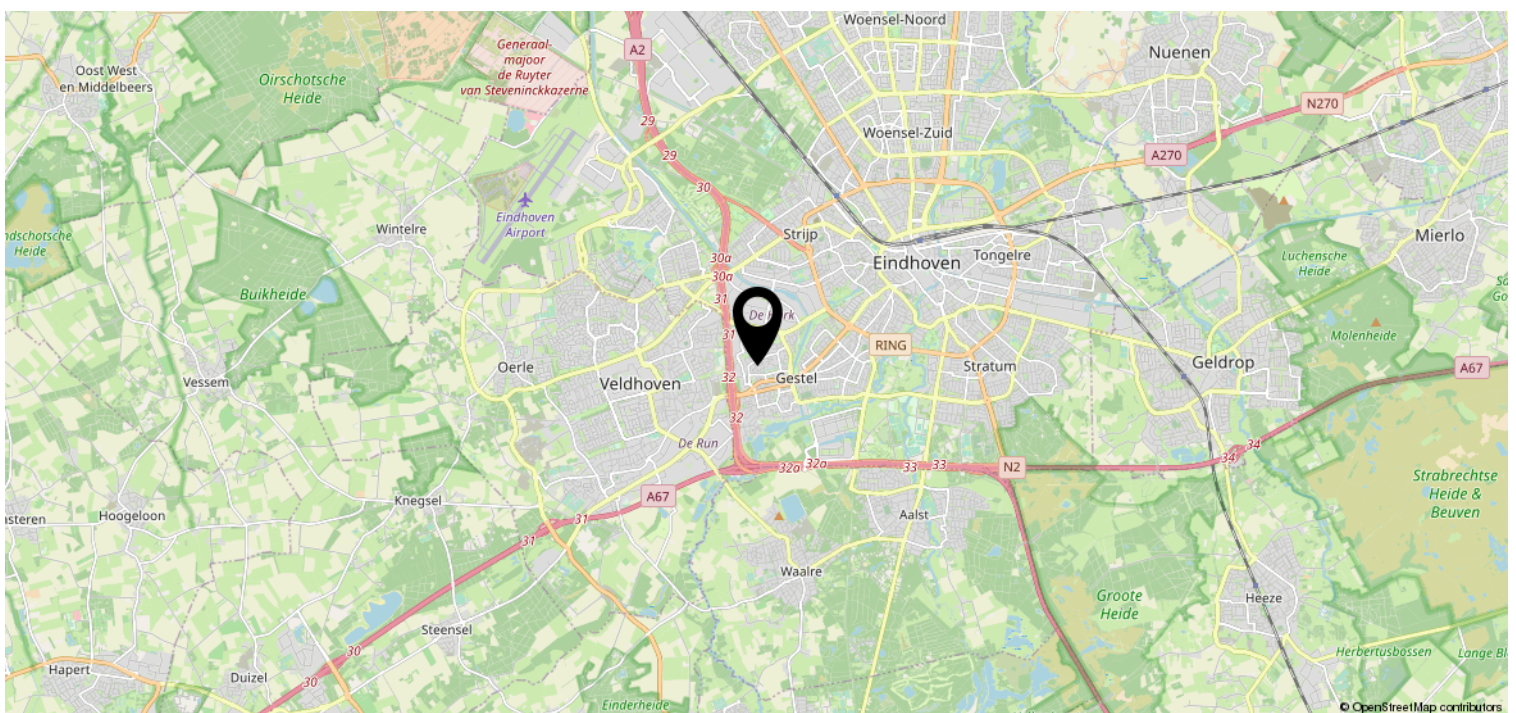
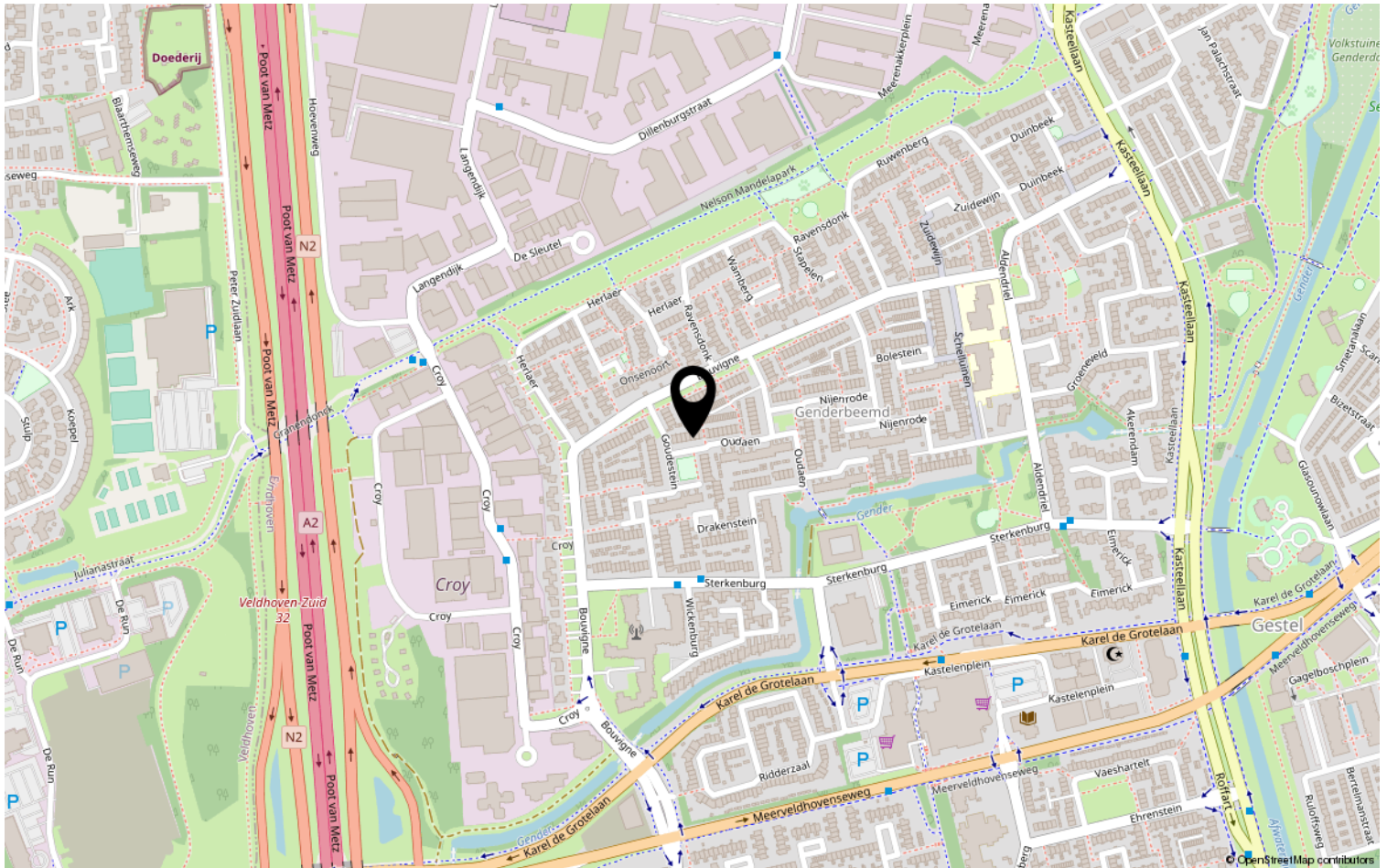
Kadastrale kaart

Uw referentie: Goudestein92



<p>12345</p> <p>Deze kaart is noordgericht</p> <p>Perceelnummer</p> <p>25 Huisnummer</p> <p>— Vastgestelde kadastrale grens</p> <p>— Voorlopige kadastrale grens</p> <p>— Administratieve kadastrale grens</p> <p>— Bebouwing</p> <p>Voor een eensluitend uittreksel, geleverd op 22 maart 2022 De bewaarder van het kadaster en de openbare registers</p>	<p>Schaal 1: 500</p> <p>Kadastrale gemeente Gestel</p> <p>Sectie F</p> <p>Perceel 1644</p> <p>Aan dit uittreksel kunnen geen betrouwbare maten worden ontleend. De Dienst voor het kadaster en de openbare registers behoudt zich de intellectuele eigendomsrechten voor, waaronder het auteursrecht en het databankenrecht.</p>	
--	--	---

Locatie op de kaart



Lijst van zaken

	Blijft achter	Gaat mee	Ter overname	NVT
Woning - Interieur				
(Voorzet) openhaard met toebehoren				X
Allesbrander				X
Houtkachel				X
(Gas)kachels				X
Designradiator(en)	X			
Radiatorafwerking				X
Verlichting, te weten				
- inbouwspots/dimmers	X			
- opbouwspots/armaturen/lampen/dimmers	X			
- losse (hang)lampen	X			
-				X
-				X
(Losse)kasten, legplanken, te weten				
-				X
-				X
Raamdecoratie/zonwering binnen, te weten				
- gordijnrails	X			
- gordijnen	X			
- overgordijnen	X			
- vitrages	X			
- rolgordijnen	X			
- lamellen				X
- jaloezieën	X			
- (losse) horren/rolhorren				X
-				X
-				X
Vloerdecoratie, te weten				
- vloerbedekking				X
- parketvloer				X
- houten vloer(delen)				X
- laminaat	X			
- plavuizen	X			
-				X

Lijst van zaken

	Blijft achter	Gaat mee	Ter overname	NVT
Woning - Sanitair/sauna				
Sauna met toebehoren				X
				X
				X
Toilet met de volgende toebehoren				
- toilet	X			
- toiletrolhouder	X			
- toiletborstel(houder)	X			
- fontein	X			
-				X
-				X
Badkamer met de volgende toebehoren				
- ligbad	X			
- jacuzzi/whirlpool				X
- douche (cabine/scherf)	X			
- stoomdouche (cabine)				X
- wastafel	X			
- wastafelmeubel	X			
- planchet	X			
- toiletkast				X
- toilet	X			
- toiletrolhouder	X			
- toiletborstel(houder)	X			
-				X
-				X
Woning - Exterieur/installaties/ veiligheid/energiebesparing				
Schotel/antenne				X
Brievenbus	X			
Kluis				X
(Voordeur)bel	X			
Alarminstallatie				X
(Veiligheids)sloten en overige inbraakpreventie				X
Rookmelders				X
(Klok)thermostaat				X
Airconditioning				X

Lijst van zaken

	Blijft achter	Gaat mee	Ter overname	NVT
Screens				X
Rolluiken				X
Zonwering buiten				X
Telefoonaansluiting/internetaansluiting	X			
Veiligheidsschakelaar wasautomaat				X
Waterslot wasautomaat				X
Zonnepanelen				X
Oplaadpunt elektrische auto				X
				X
				X
				X
				X
Warmwatervoorziening, te weten				
- CV-installatie	X			
- boiler	X			
- geiser				X
-				X
-				X
-				X
Isolatievoorzieningen (voorzetramen/ radiatorfolie etc.), te weten				
- Aanwezig				X
-				X
Tuin - Inrichting				
Tuinaanleg/bestrating	X			
Beplanting				X
				X
Tuin - Verlichting/installaties				
Buitenverlichting				X
Tijd- of schemerschakelaar/ bewegingsmelder				X
				X
Tuin - Bebouwing				
Tuinhuis/buitenberging	X			

Lijst van zaken

	Blijft achter	Gaat mee	Ter overname	NVT
Kasten/werkbank in tuinhuis/berging				X
(Broei)kas				X
				X
				X
Tuin - Overig				
Overige tuin, te weten				
- (sier)hek				X
- vlaggenmast(houder)				X
-				X
-				X
Overig - Contracten				
CV: Nee				
Boiler: Nee				
Zonnepanelen: Nee				

Heeft u interesse?



Aalsterweg 224
5644 RJ Eindhoven

0402457844 | info@dhvc.nl
www.dhvc.nl