

Eigentijds wonen



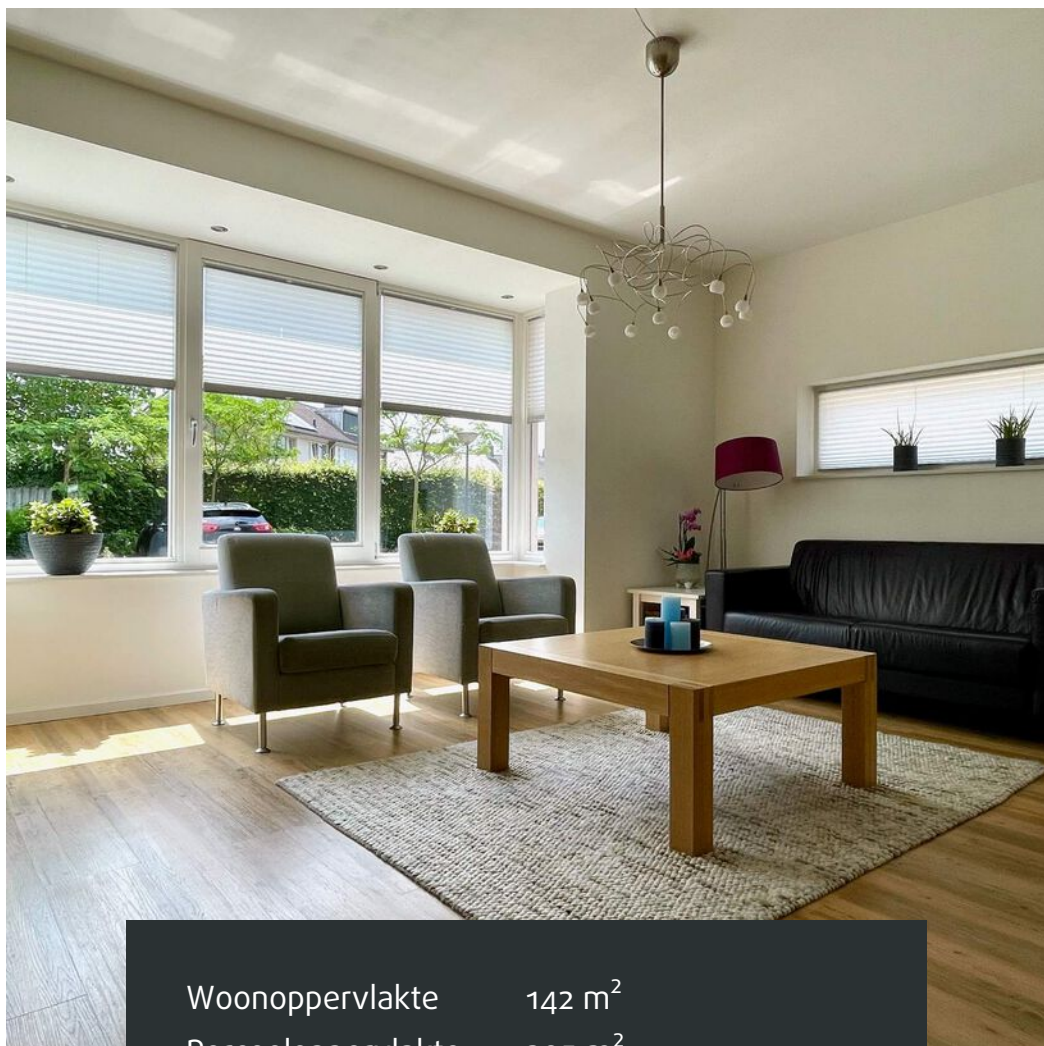
MAARHEEZE | Anjerhof 20

vraagprijs € 430.000 k.k.



0402457844 | info@dhvc.nl
www.dhvc.nl

Kenmerken & Specificaties



Woonoppervlakte 142 m²

Perceeloppervlakte 305 m²

Inhoud 491 m³

Bouwjaar 2012





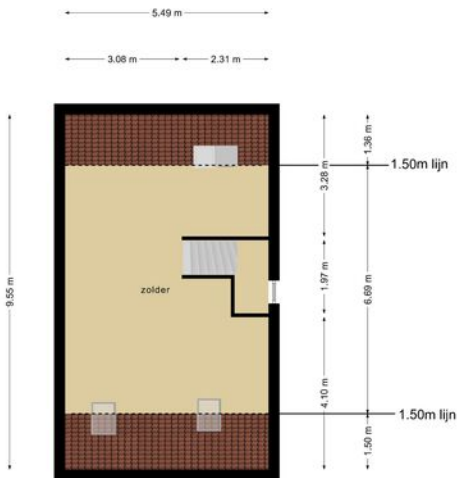




Deze plattegronden zijn opgemaakt voor indicatieve doeleinden.
 Hieraan kunnen geen rechten worden ontleend.



Deze plattegronden zijn opgemaakt voor indicatieve doeleinden.
 Hieraan kunnen geen rechten worden ontleend.



Deze plattegronden zijn opgemaakt voor indicatieve doeleinden.
 Hieraan kunnen geen rechten worden ontleend.

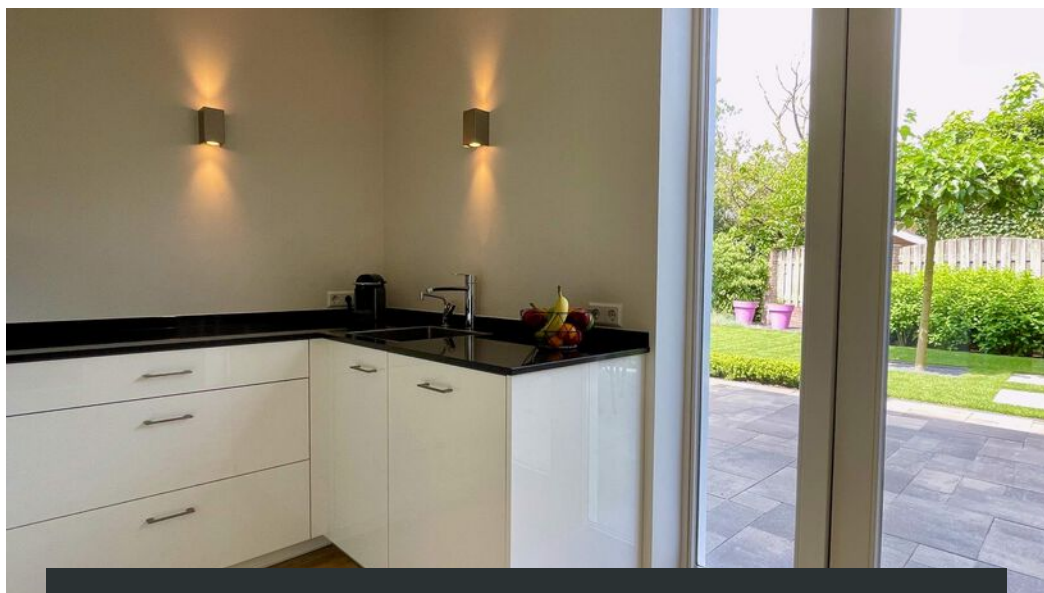
Kadastrale kaart Luw referentie: Anjerhof20



<ul style="list-style-type: none"> 22345 Perceelnummer 22 Hoofdwoning Vergeet niet kadastrale grens Vergoedte kadastrale grens Afzonderlijke kadastrale grens Beknoemd 	<p>Schaal 1: 500</p> <p>Kadastrale gemeente: Maarnheze</p> <p>Streeke: D</p> <p>Perceel: 1773</p>	
--	---	--

Voor een verscaled en/of afgedrukt plan geldt de 1:1000 schaal. De afbeelding van het kadastrale en de openbare registers is slechts een indicatieve afbeelding van de kadastrale gegevens. Het kadastrale en de openbare registers zijn de enige bronnen voor de kadastrale gegevens. Het kadastrale en de openbare registers zijn de enige bronnen voor de kadastrale gegevens. Het kadastrale en de openbare registers zijn de enige bronnen voor de kadastrale gegevens.

Heeft u interesse?



DHVC Vastgoed



5644 RJ Eindhoven

0402457844
info@dhvc.nl
www.dhvc.nl